

22年度  
市民CO2削減量調査事業  
(成果報告)

温暖化防止ながれやま

2011-3-12

# 事業の目的

## <目的>

流山市民のCO<sub>2</sub>削減(排出)量を調査する。

## <調査>

### 1、家庭からのCO<sub>2</sub>排出量調査

地域のCO<sub>2</sub>排出量とグリーンカーテンによるCO<sub>2</sub>削減効果を明らかにした。

### 2、グリーンバスのCO<sub>2</sub>削減量調査

マイカーからグリーンバスに乗り換えることでのCO<sub>2</sub>削減効果を明らかにした。

### 3、市内小中学校のCO<sub>2</sub>排出量調査

小学校(14)、中学校(8)のエネルギー使用量を明らかにした。

### 4、エコドライブのCO<sub>2</sub>削減量調査

運転方法でどの程度CO<sub>2</sub>削減になるか明らかにした。

# 地域あげての温暖化防止活動パネル展

- ・1月24日～2月18日 千葉県環境研究センター(市原市)
- ・2月21日～2月25日 きぼーる アトリウム (千葉市)
- ・3月 1日～3月 6日 流山市生涯学習センター 小ギャラリー
- ・3月14日～3月18日 流山市役所 市民ギャラリー



# 美田モデル

グリーンカーテン

&

グリーンバス

楽しく実践

効果を測ってガッテン

継続的なCO2の削減

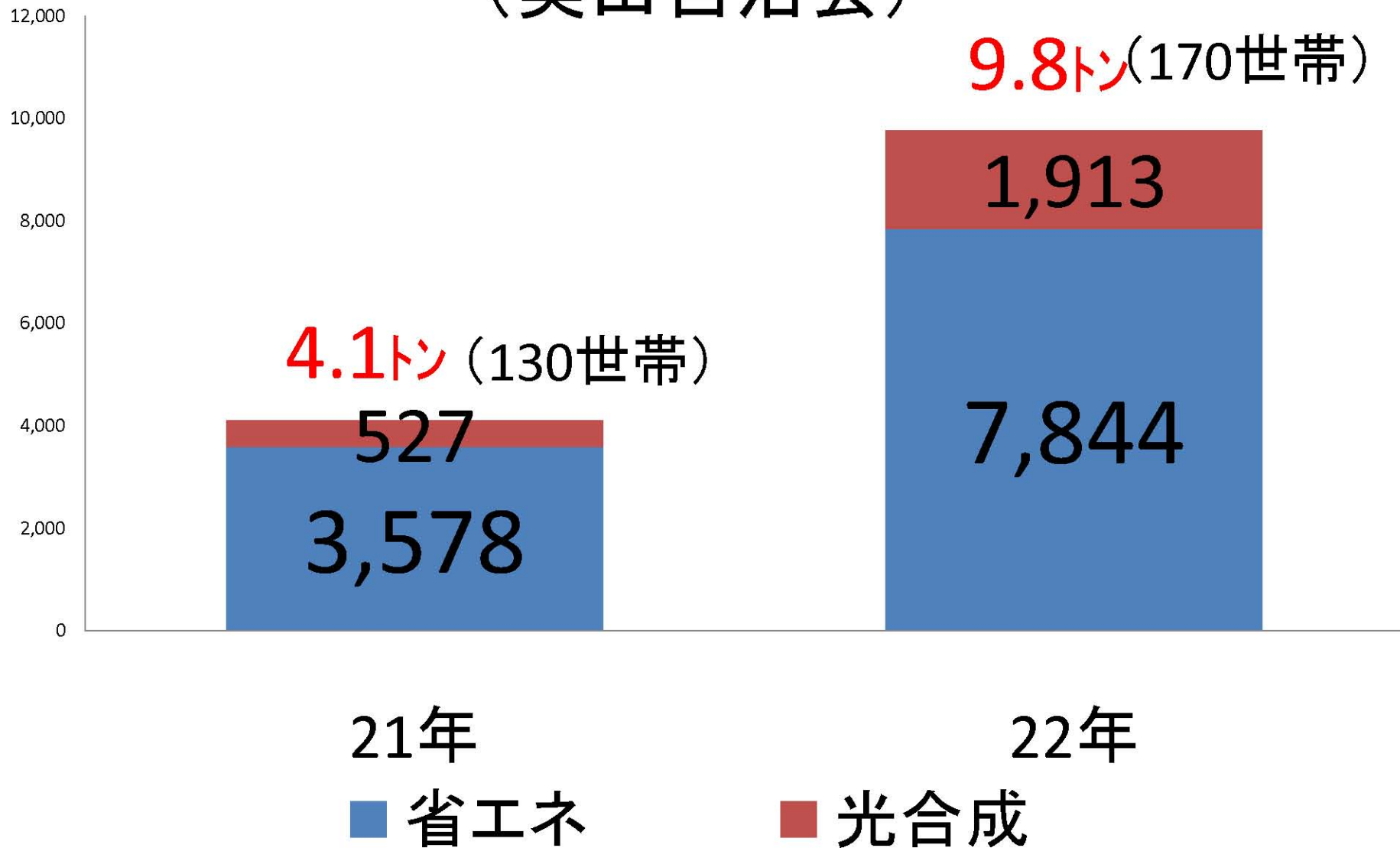
住民意識の向上

エコ活動定着のため

美田エコノートの導入



# グリーンカーテンによるCO2削減量 (美田自治会)

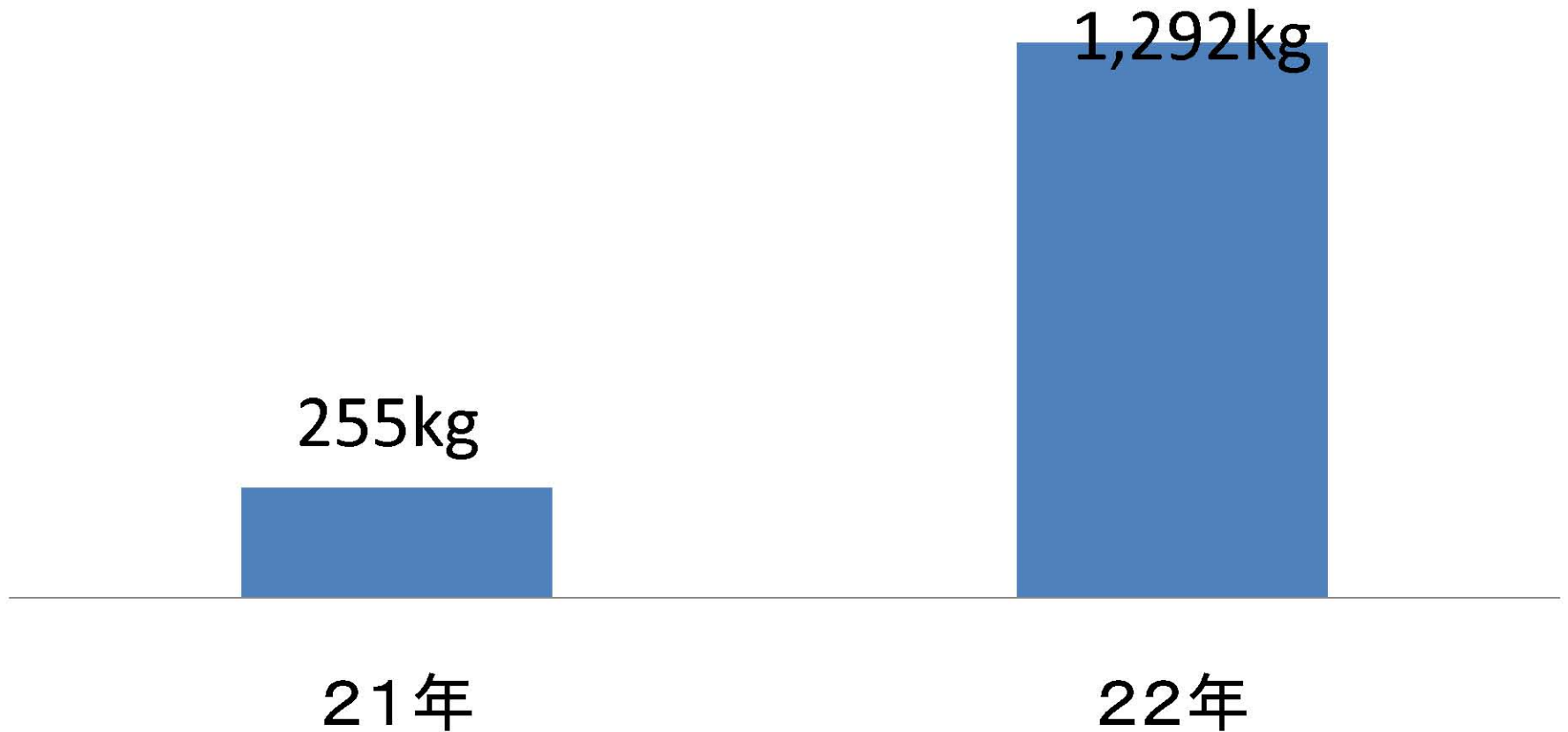


# ぐりーんバスのCO2削減量調査 (美田・駒木台ルート・西初石ルート)



# ぐリーンバスによるCO2削減量(kg)

(美田団地-22便)



<参考>

若葉台団地: 21年 = +405kg    22年度 = -569kg    29便運行



# 美田エコノート

ダイエットは測ることから！



# 平成 22 年度美田エコノート (環境家計簿)

7

班/氏名:

世帯人数: 3人

項目		4月	5月	6月	7月	8月	9月	10月	11月	12月	1月	2月	3月	年間
電気使用量 (kwh)	今年度	445	254	178	267	291	346	214	294	342	579			
	昨年度	345	264	224	288	299	259	248	251	411	568	563	432	4,152
ガス使用量 (m³)	今年度	39	34	28	27	19	18	28	32	35	48			
	昨年度	36	38	29	24	24	20	29	29	33	49	36	37	384
水道使用水量 (m³)		38		42		45		46		44		42		
ガソリン使用量 (ℓ)		25	20	<del>40</del>	20	40	20	76	38	0	20			
灯油使用量 (ℓ)														枚

- 注 ; ① 記入要領
- ・電気— 毎月の請求書に記載の使用量 (kwh) を転記、なお、昨年度の同月使用量もあわせて転記
  - ・ガス— 毎月の請求書に記載の使用量 (m³) を転記、なお、昨年度の同月使用量もあわせて転記
  - ・水道— 偶数月の請求書に記載の2か月分使用量 (m³) を転記
  - ・ガソリン— 各月毎の給油量 (ℓ) を記載
  - ・灯油— 各月毎の購入量 (ℓ) を記載 / 但し自治会幹旋の灯油券をご利用の場合は一年間に使用した枚数を年度末に記入
  - ・1年間の使用量の積算及び記入は不要

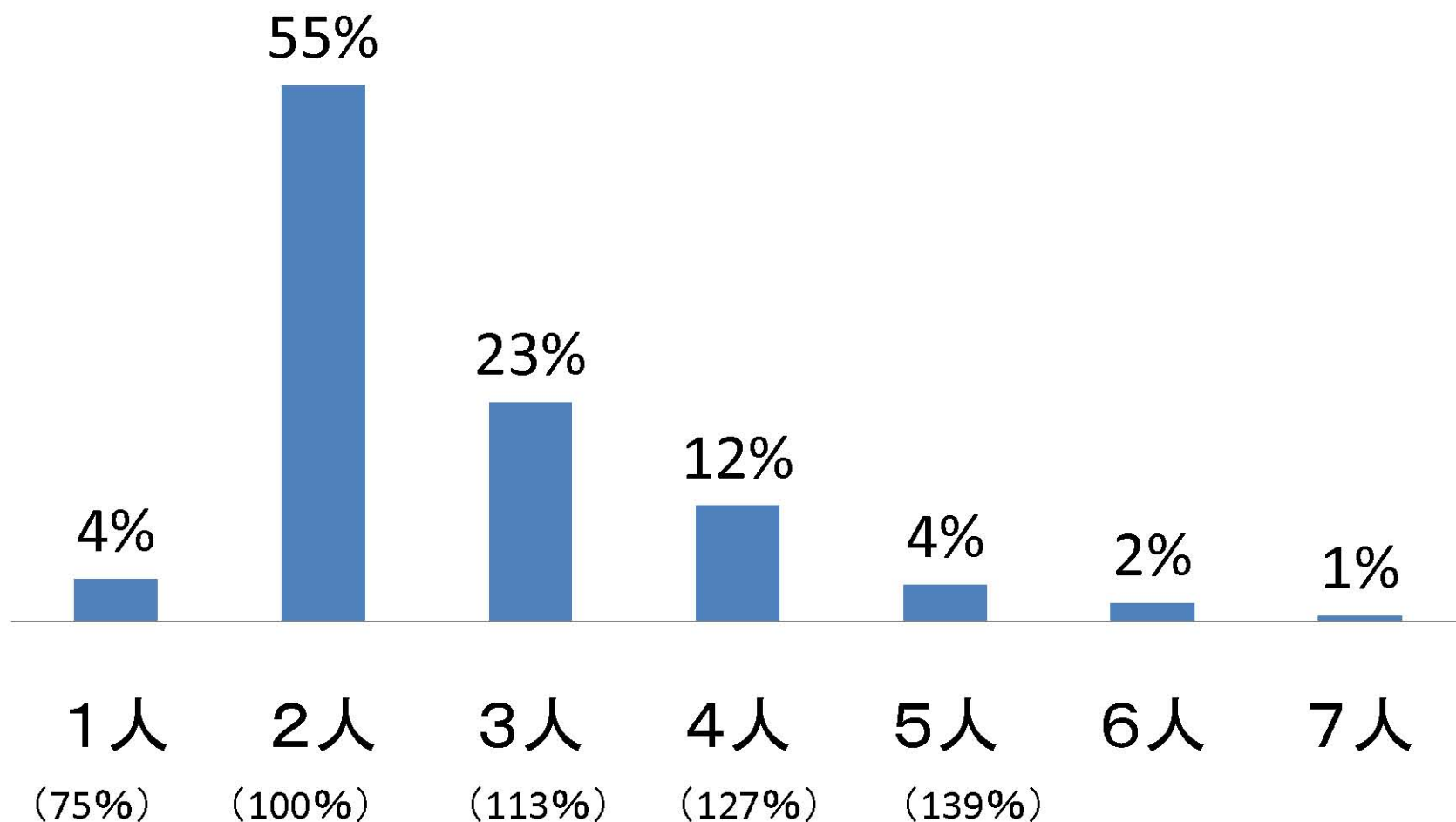
② 記入した用紙は、6, 8, 10, 12月の月初めに各班長経由で中間提出して頂く (内容確認後各家庭に再配布) 最終提出は3月末

③ 下記項目がありましたら付記ください (丸印または記載)

- ・省エネ家電購入  有 / 無 有の場合具体的な機器名 液晶TV
- ・グリーンカーテン実施  有 / 無 有りの場合グリーンカーテンの温度測定にご協力頂けるか  可 / 否
- ・家族人数の増減有 (+\_\_人 / -\_\_人)
- ・その他使用量大幅変動要因有の場合具体的に (自歩車もエコドライブ実験として使用 (9月~12月))

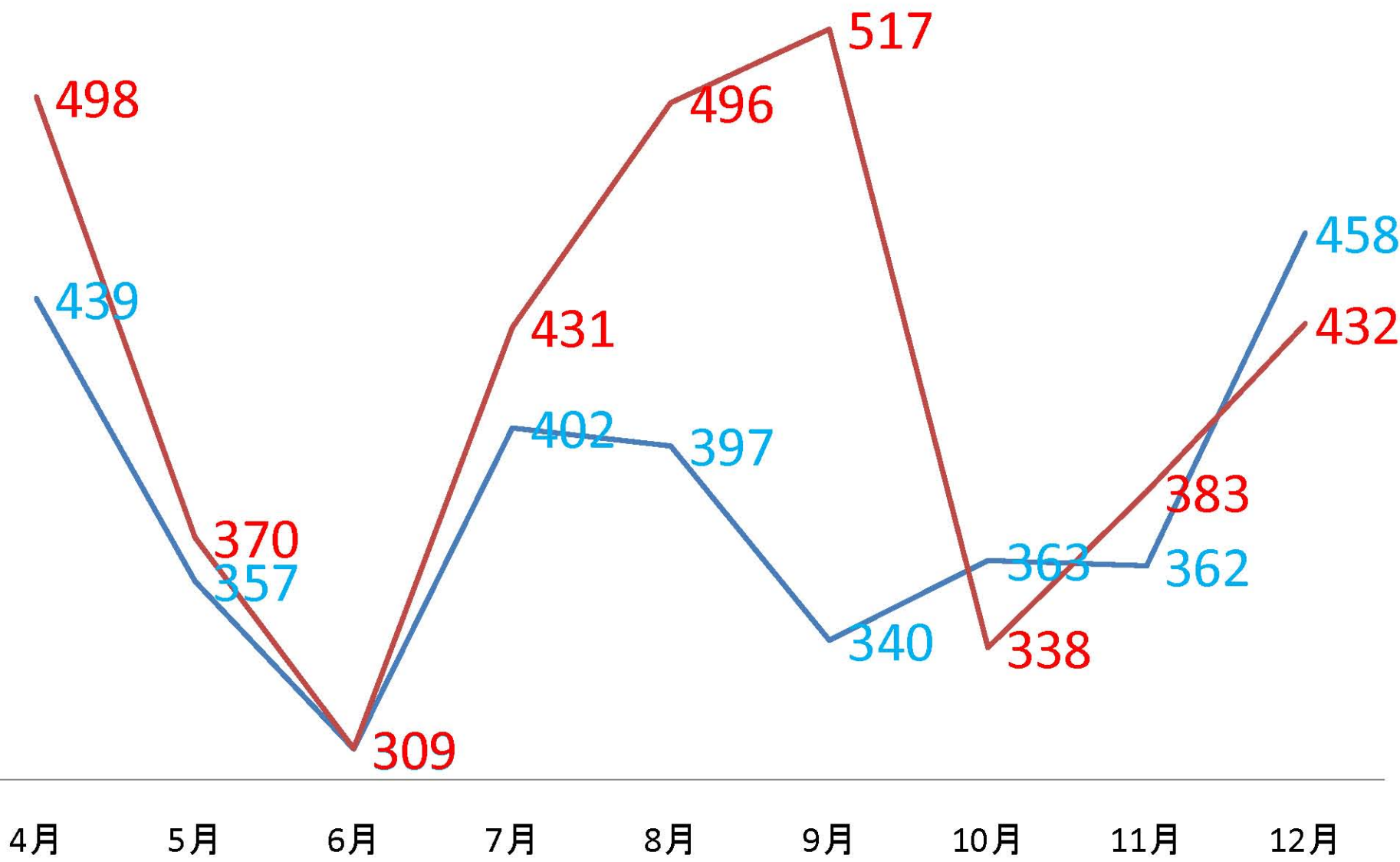
# 美田自治会の世帯構成

2.6人(160世帯平均)



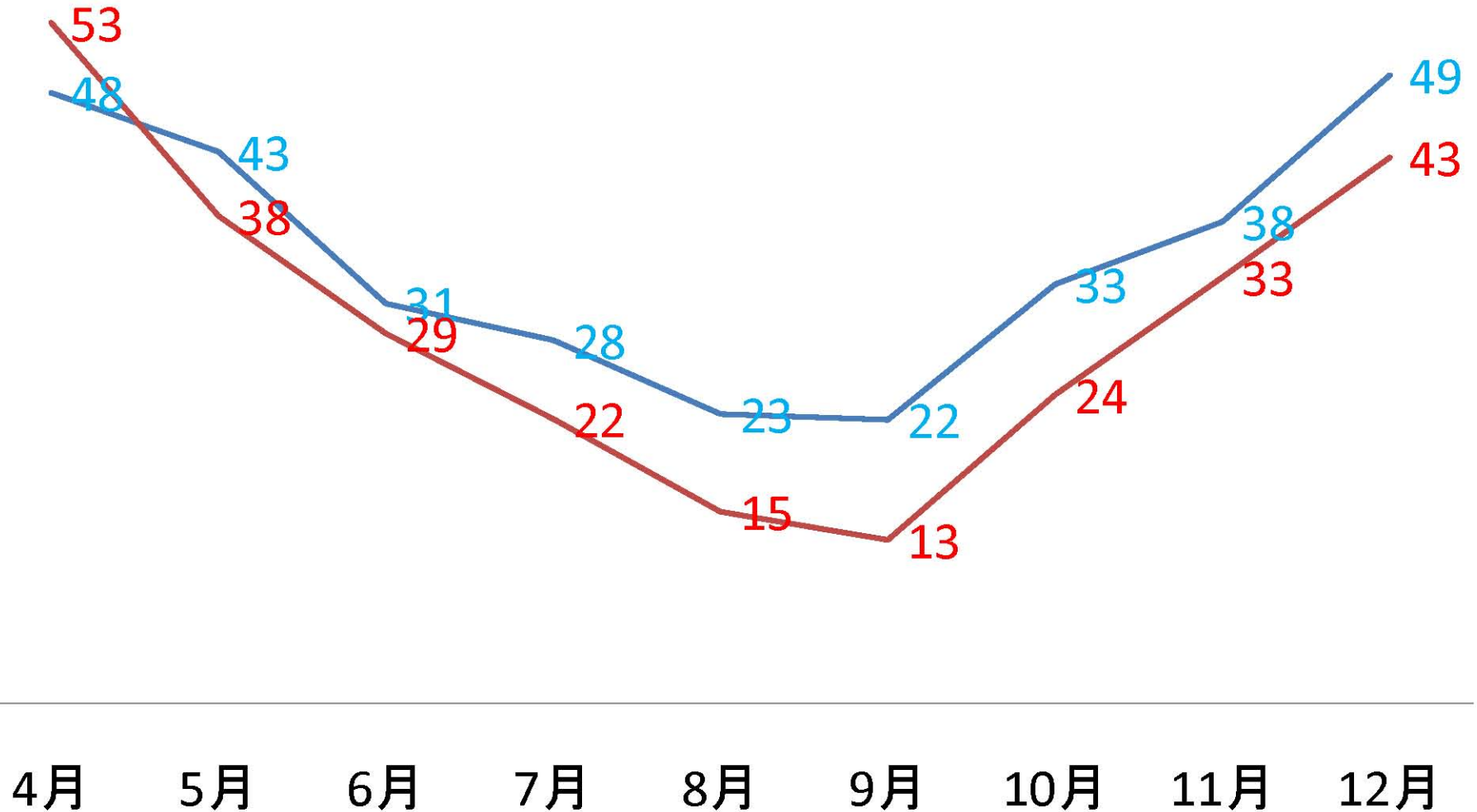
# 電気使用量 Kwh (160世帯の平均)

—21年 —22年



# ガス使用量 m3 (160世帯平均)

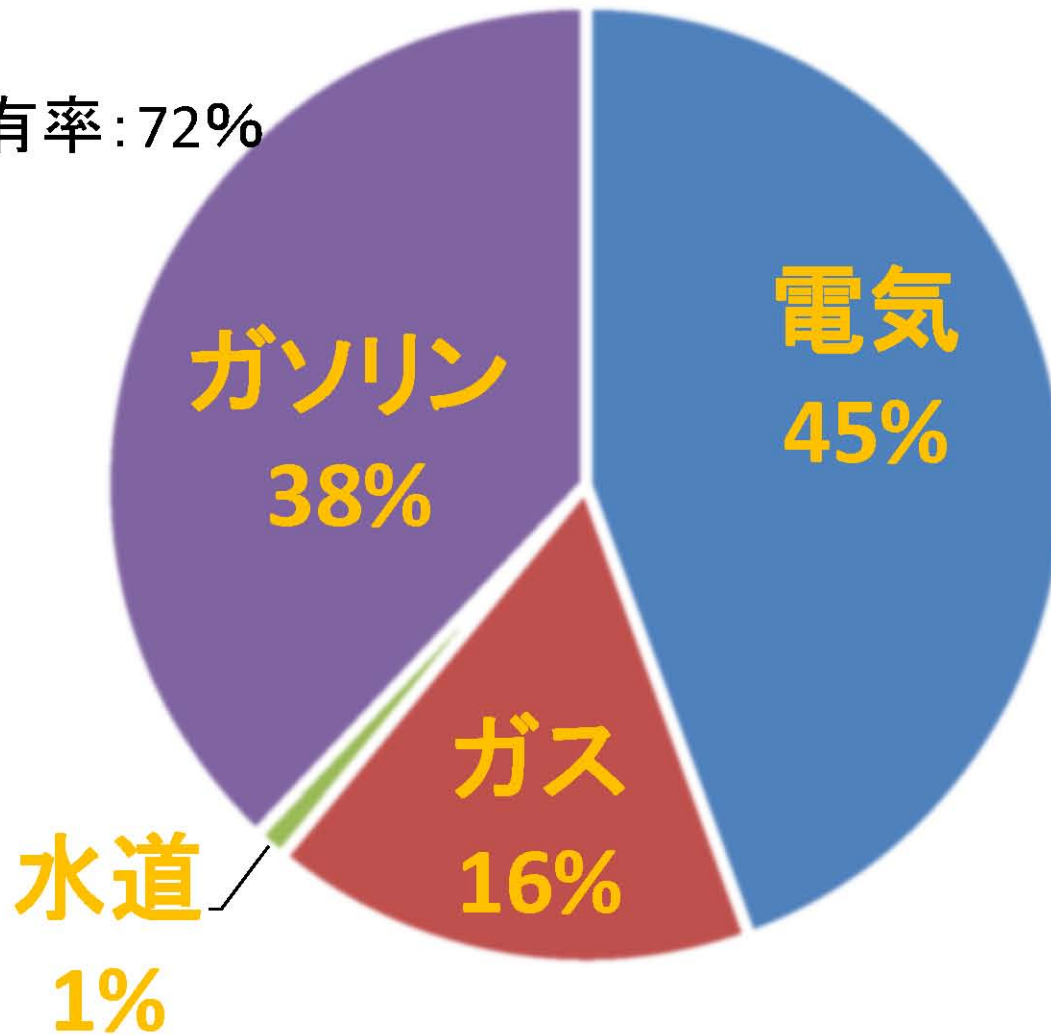
—21年 —22年



# CO2排出割合(160世帯平均)

年間=4.3トン(358kg/月)

自家用車の保有率:72%



# 小中学校のエネルギー調査



八木南小(165人-8km<sup>2</sup>)



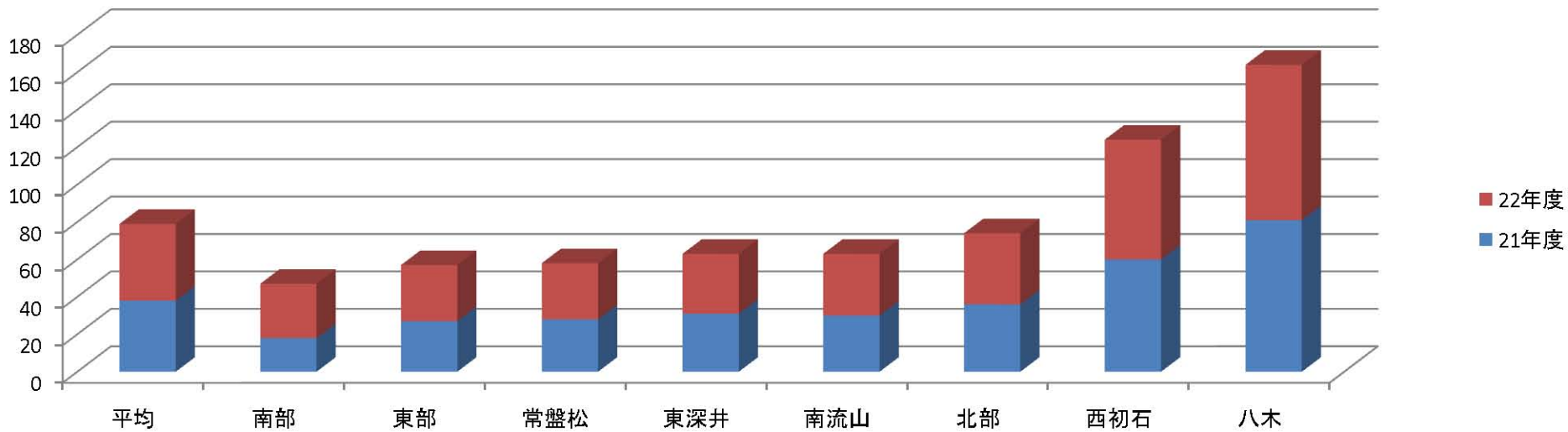
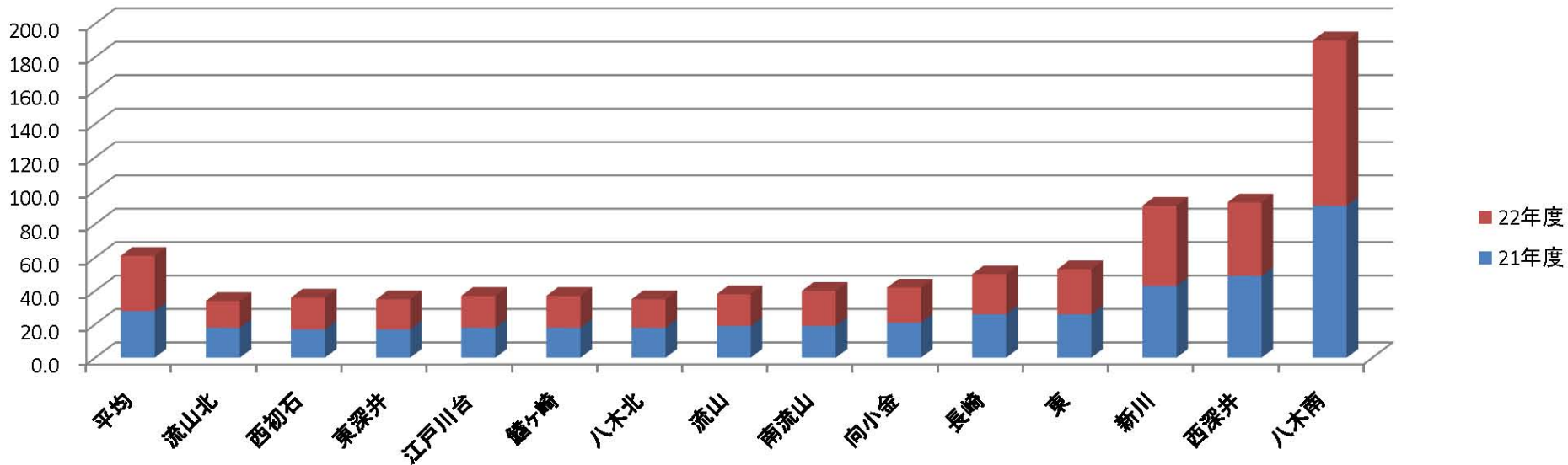
流山北小(864人-8km<sup>2</sup>)



八木中(245人-14km<sup>2</sup>)



南部中(705人-16Km<sup>2</sup>)





# エコドライブによるCO2削減量調査

ガソリン車のCO2排出量は、電気自動車の約20倍

(6, 950ppm)であった。

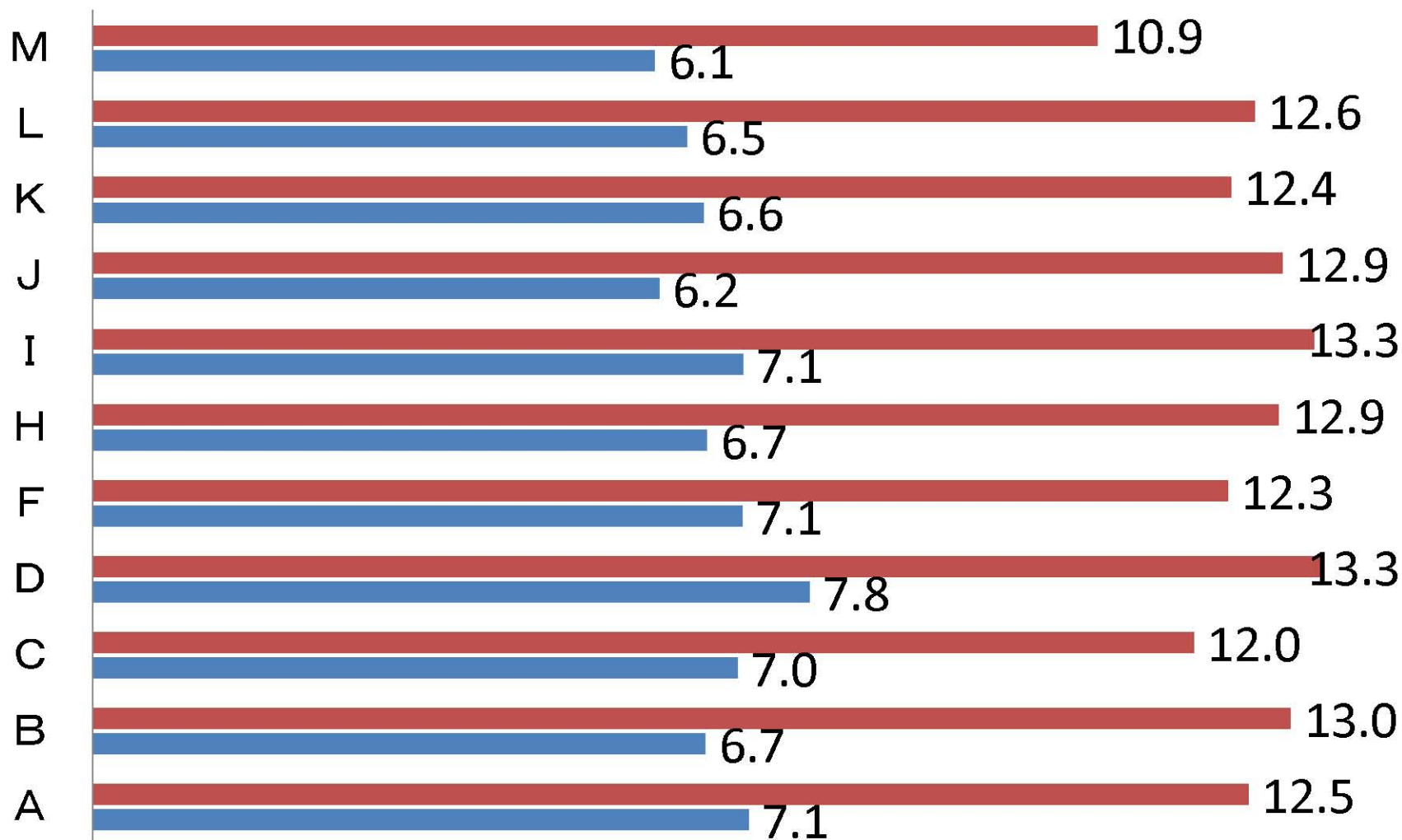
於：流山自動車学校2010-10-25



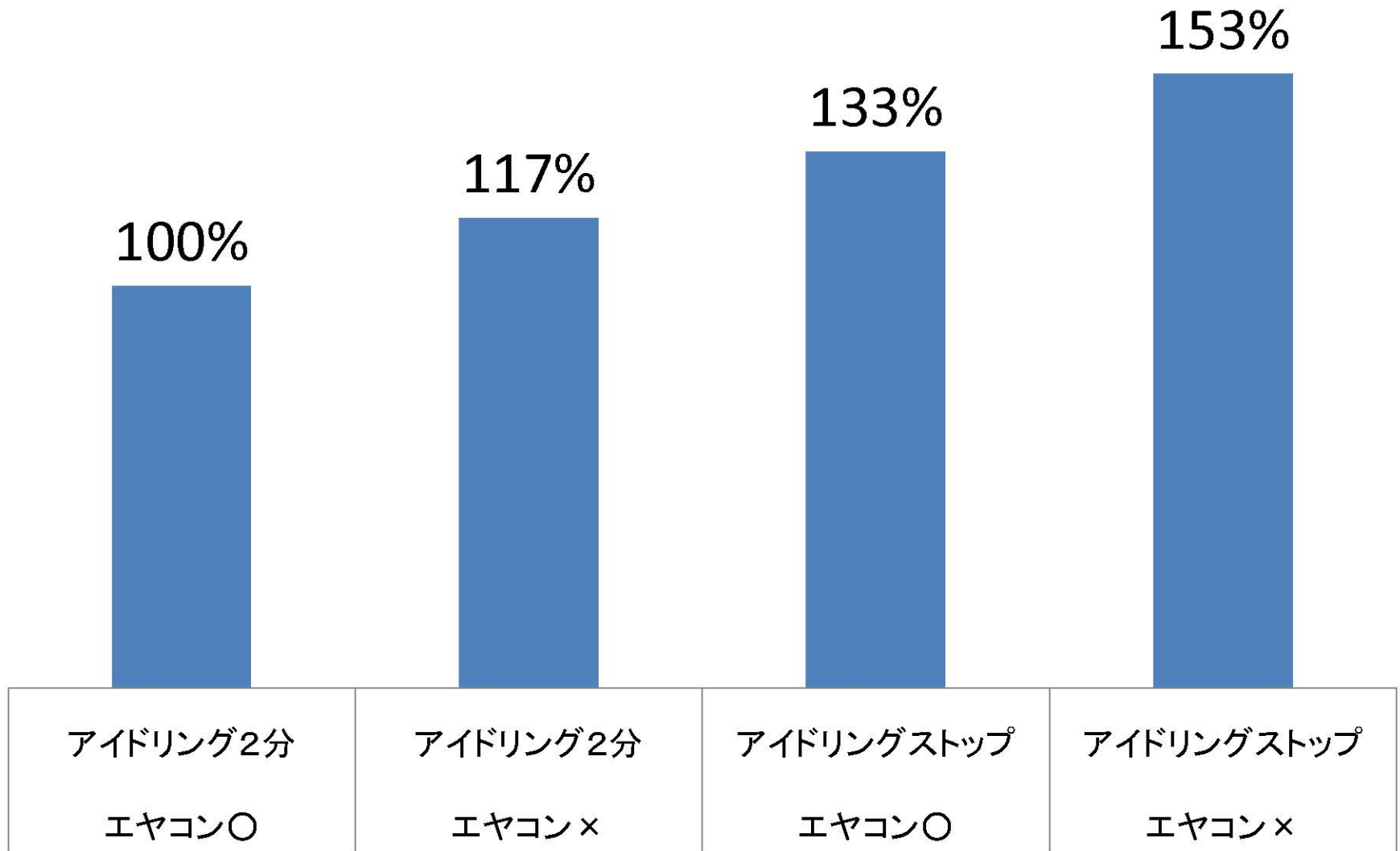
# エコ運転による燃費の違い(フィット1300CC)

■ エコ運転

■ 通常運転



# 運転による燃費の違い(フィット1300cc)



ご清聴ありがとうございました。

次年度も継続させて頂きますので  
宜しくお願いします。

