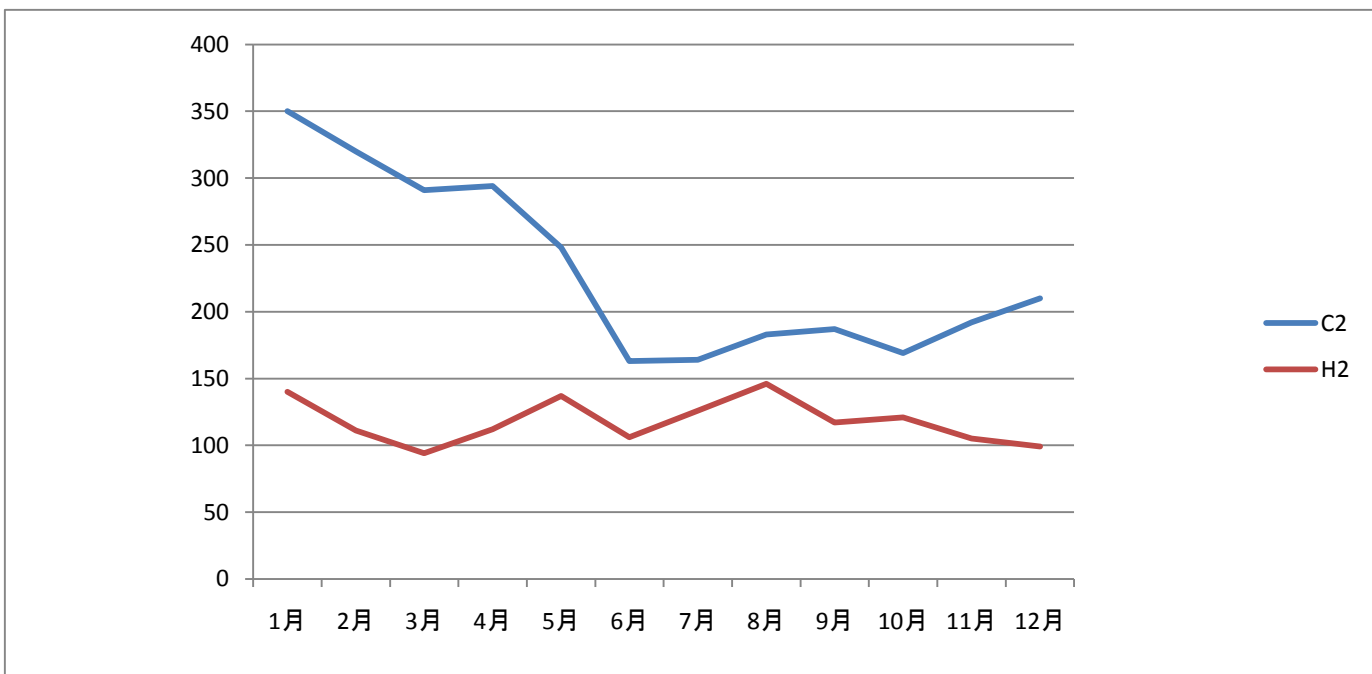
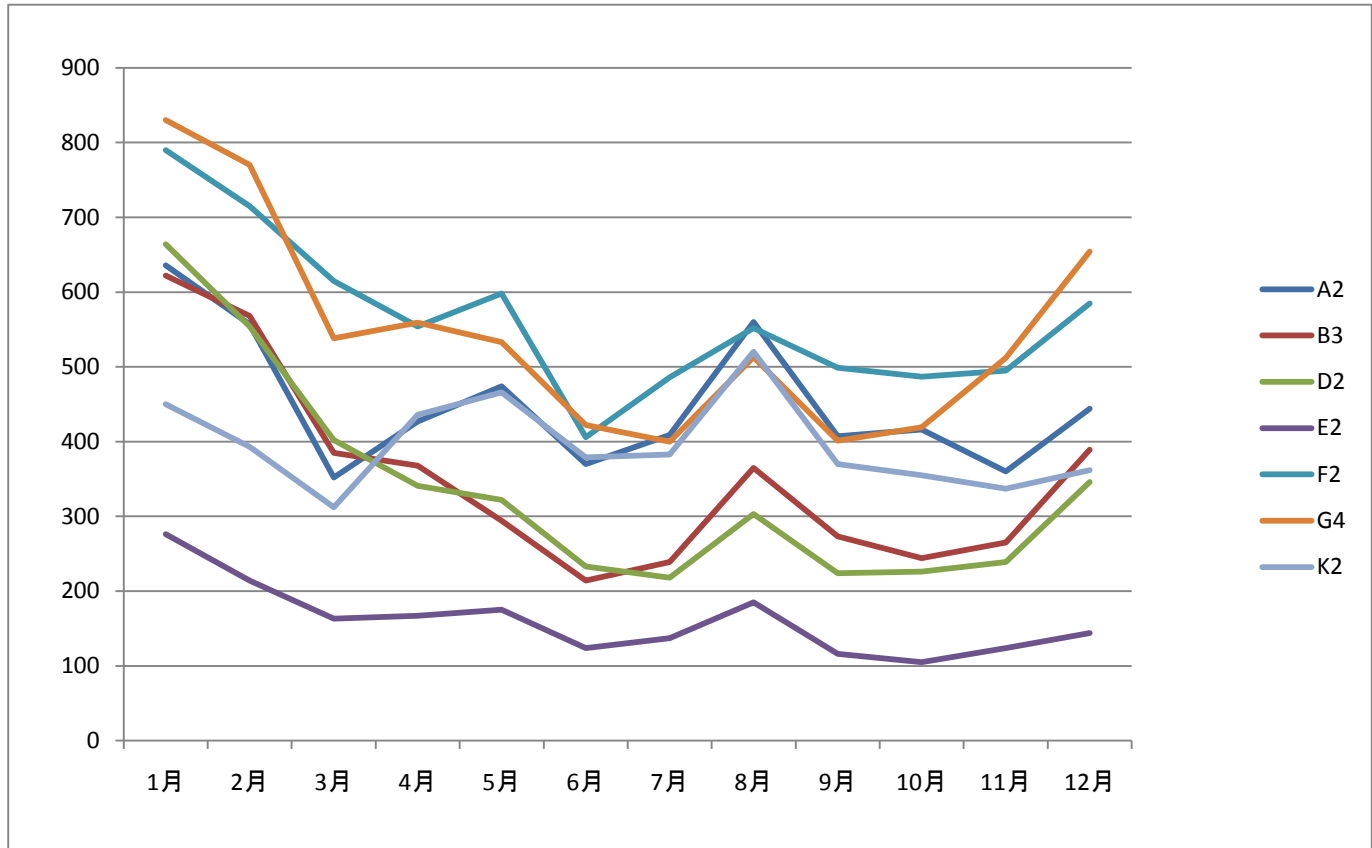


「省エネ市民会議」					
会議年月日	22年5月14日	時間	13:30 ~ 15:30	場所	流山市生涯学習センター(3F)
出席者	大前、馬渡、塩幡、新田、山田、高橋、平手(記) (敬称略)				
議 題					
1、我家の環境家計簿(パート1電気編)					
AさんからKさんまでの9件の環境家計簿の提出があり、内電気使用量を20年度、21年隔月の推移を折れ線グラフをもとに検証した。					
家族数を2名で換算し比較するため、3名なら×2/3、4名なら×2/4とした。					
2.考察					
a: 戸建住宅(7件平均)では1月を年間ピークとし6月まで直線的に下降、8月へ向かって急上昇した後11月まで下降し1月に向かって直線的に急上昇している。					
b: 平成20年と平成21年比較では1件の増加(101.6%)があったが、合計では91.6%と3年連続して下降している。					
c: これらから戸建の電気使用量は、外気温の変化に正比例していることが読み取ることができる。					
d: 戸建平均線と特異な傾向線が表れたAさん(3月を底に8月へむけて上昇)は冬の主暖房をガスから電気に変えた。					
e: 戸建で外気温の影響がもっとも少ないEさんは年間を通じて100~200kwh/月の範囲内					
f: 逆にAさん、Dさん、Fさんは最高月と最低月の差が250kwh/月ある。断熱構造との差か?					
g: また年間平均ではFさんがもっとも高く、仙人クラスのEさんとの差は4倍強、生活スタイルの差か?					
h: 集合住宅(2件)は戸建平均(7件)の321kwh/月に対し171kwh/月と約半分					
i: 標本数が少ないがHさんは年間を通じて外気温の変化とは関係なくほぼ一直線で戸建仙人のEさん以下 但し20年21年比較では2件平均はほぼ変わらず(100.9%)限界か?					
* 次回の予定					
・日程=6月11日(金)13:30~15:30					
・内容=環境家計簿(パート2ガス編)と電気とガスの省エネ比較(仮題)京和ガス井筒常務					
・進行=春田さん(会議室の設営も含む)					
以上					

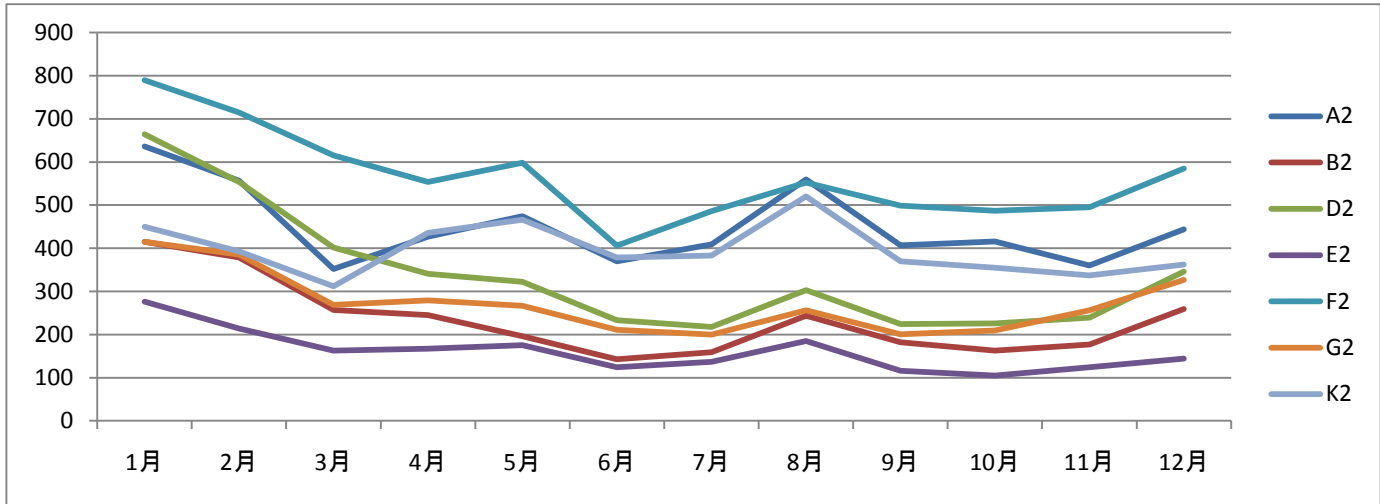
20電気	1月	2月	3月	4月	5月	6月	7月	8月	9月	10月	11月	12月	合計
A2	636	557	352	427	474	370	409	560	407	416	360	444	5412
B3	622	568	385	368	294	214	239	365	273	244	265	389	4226
D2	664	554	402	341	322	233	218	303	224	226	239	346	4072
E2	276	214	163	167	175	124	137	185	116	105	124	144	1930
F2	790	715	615	554	598	406	486	552	499	487	495	585	6782
G4	830	770	538	559	533	422	400	513	401	419	512	654	6551
K2	450	393	312	436	466	379	383	520	370	355	337	362	4763

20電気	1月	2月	3月	4月	5月	6月	7月	8月	9月	10月	11月	12月	合計
C2	350	320	291	294	248	163	164	183	187	169	192	210	2771
H2	140	111	94	112	137	106	126	146	117	121	105	99	1414



人数調整後

20電気	1月	2月	3月	4月	5月	6月	7月	8月	9月	10月	11月	12月	合計
A2	636	557	352	427	474	370	409	560	407	416	360	444	5,412
B2	415	379	257	245	196	143	159	243	182	163	177	259	2,817
D2	664	554	402	341	322	233	218	303	224	226	239	346	4,072
E2	276	214	163	167	175	124	137	185	116	105	124	144	1,930
F2	790	715	615	554	598	406	486	552	499	487	495	585	6,782
G2	415	385	269	279.5	266.5	211	200	256.5	200.5	209.5	256	327	3,276
K2	450	393	312	436	466	379	383	520	370	355	337	362	4,763



21電気	1月	2月	3月	4月	5月	6月	7月	8月	9月	10月	11月	12月	合計	対前年
A2	537	367	291	341	383	350	392	511	399	420	289	364	4644	85.8
B3	504	482	435	345	264	224	288	299	259	248	251	411	4010	94.9
D2	469	470	406	308	238	203	216	267	203	235	208	315	3538	86.9
E2	169	176	148	138	107	97	108	129	108	117	107	153	1557	80.7
F2	715	629	668	632	545	447	491	584	600	519	480	586	6896	101.7
G4	724	720	586	578	500	373	412	540	432	451	537	600	6453	98.5
K2	393	408	343	397	346	334	351	433	367	374	322	340	4408	92.5
														91.6

21電気	2月	3月	4月	5月	6月	7月	8月	9月	10月	11月	12月	合計	対前年	
C2	290	265	268	262	199	158	176	178	197	177	185	203	2558	92.3
H2	123	121	104	129	128	106	143	145	145	157	122	113	1536	108.6

調整後(2人)

21電気	1月	2月	3月	4月	5月	6月	7月	8月	9月	10月	11月	12月	合計	月平均
A2	537	367	291	341	383	350	392	511	399	420	289	364	4,644	387
B2	336	321	290	230	176	149	192	199	173	165	167	274	2,673	223
D2	469	470	406	308	238	203	216	267	203	235	208	315	3538	295
E2	169	176	148	138	107	97	108	129	108	117	107	153	1557	130
F2	715	629	668	632	545	447	491	584	600	519	480	586	6896	575
G2	362	360	293	289	250	187	206	270	216	226	269	300	3227	269
K2	393	408	343	397	346	334	351	433	367	374	322	340	4408	367
平均	426	390	348	334	292	252	279	342	295	294	263	333	3849	321

