

「家庭の消費エネルギー」 について

2016-4-1

省エネルギー学習会

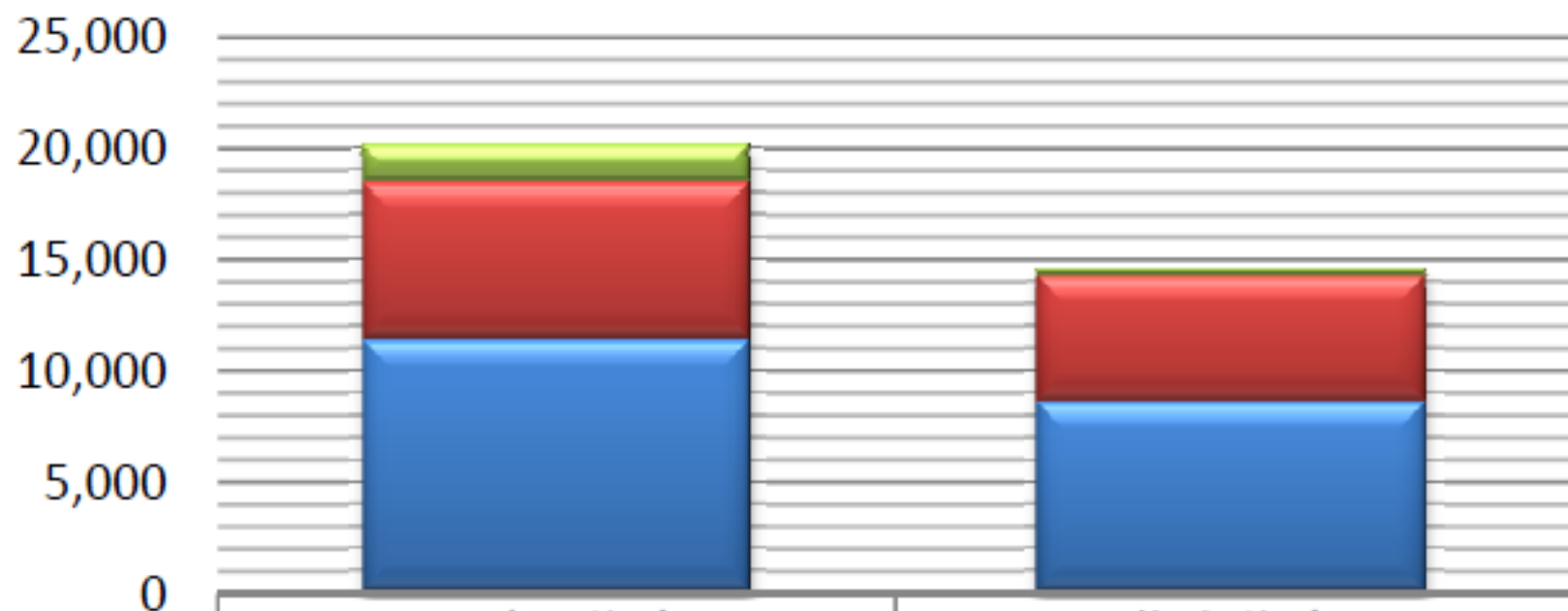
平手 彰

1、戸建住宅と集合住宅

平成27年12月5日(土)10時～16時
柏市内のイベント会場 41世帯のデータ
(戸建住宅:24世帯 集合住宅:17世帯)



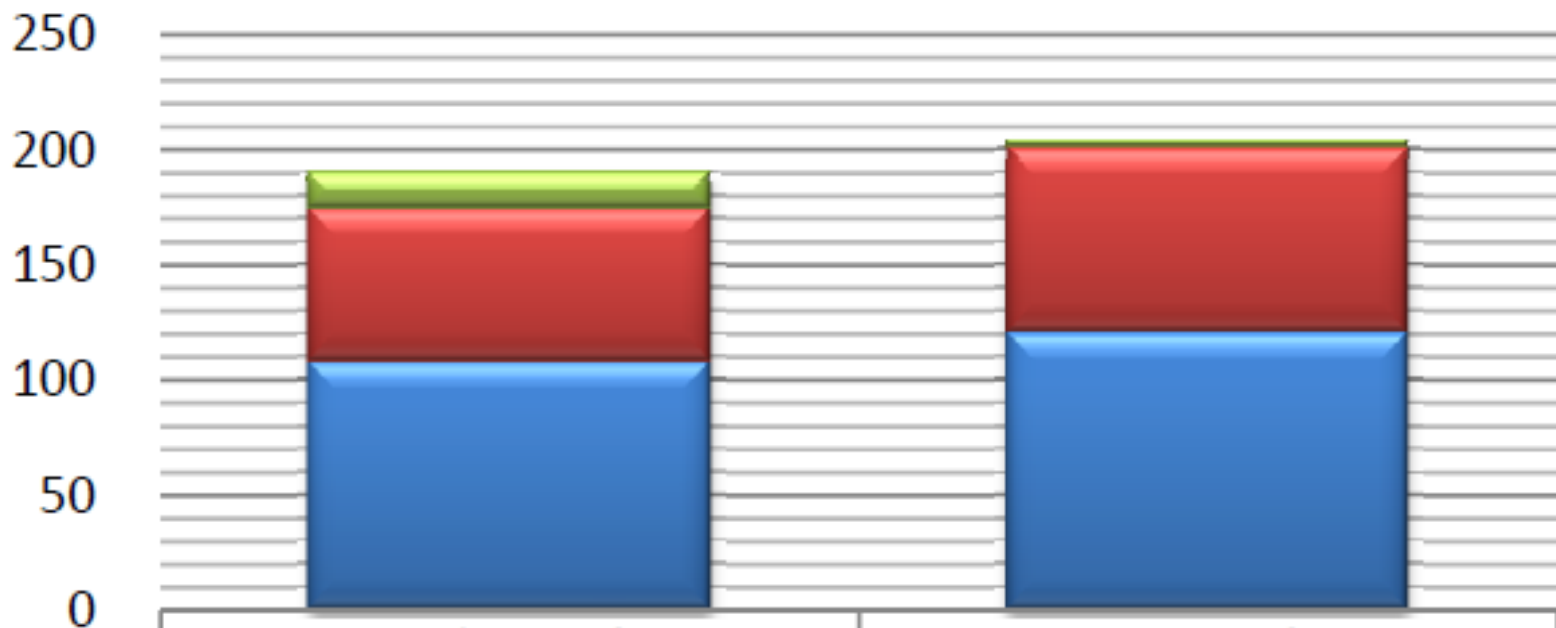
冬の光熱費



| | 戸建て住宅 | 集合住宅 |
|-------|--------|-------|
| 灯油代 | 1,725 | 247 |
| 冬のガス代 | 7,042 | 5,706 |
| 冬の電気代 | 11,353 | 8,529 |

■ 冬の電気代 ■ 冬のガス代 ■ 灯油代

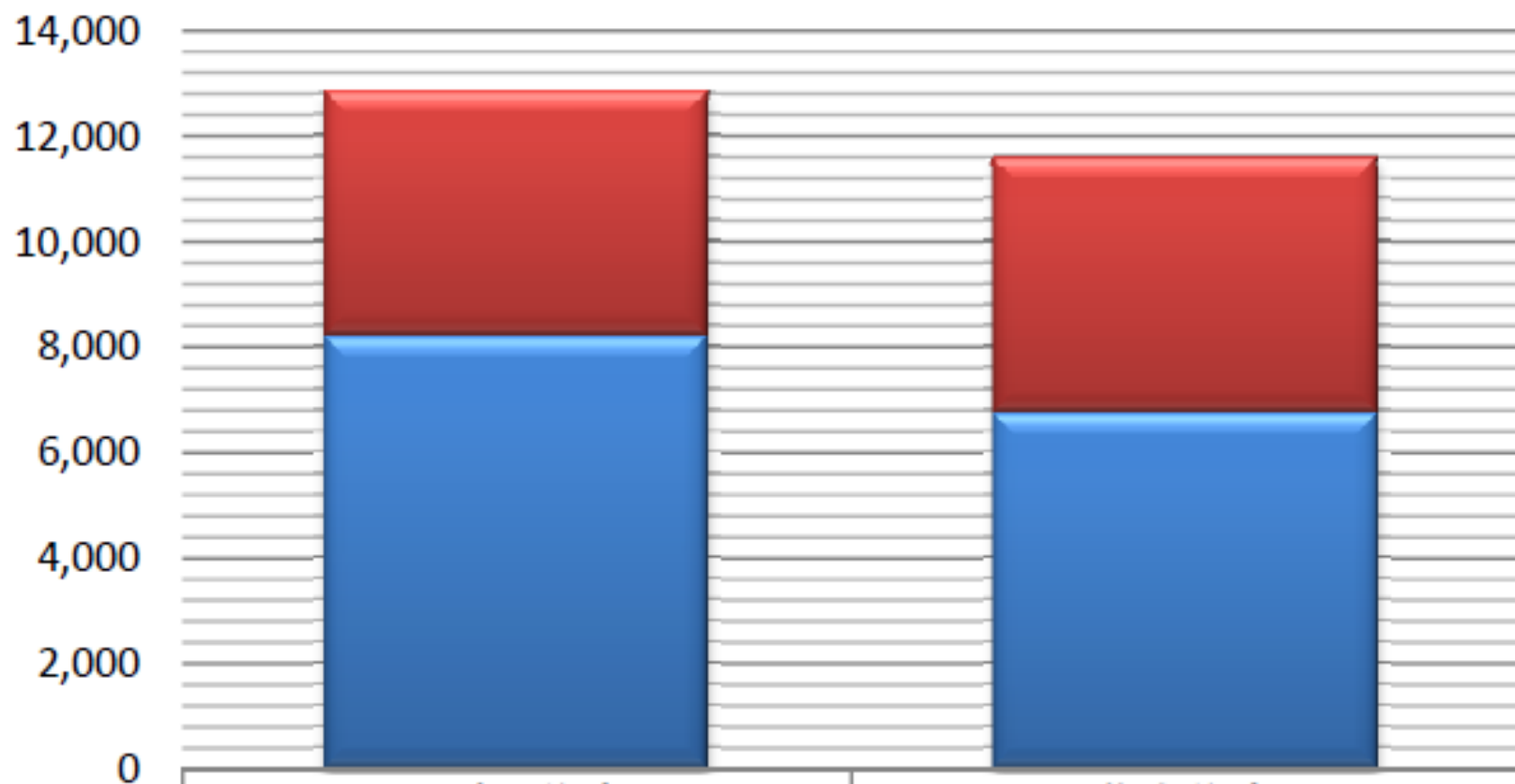
m²当り光熱費



| | 戸建て住宅 | 集合住宅 |
|-------|-------|------|
| 灯油代 | 16 | 3 |
| 冬のガス代 | 66 | 80 |
| 冬の電気代 | 107 | 120 |

■ 冬の電気代 ■ 冬のガス代 ■ 灯油代

春秋の光熱費



ガス代(春秋)

4,646

4,882

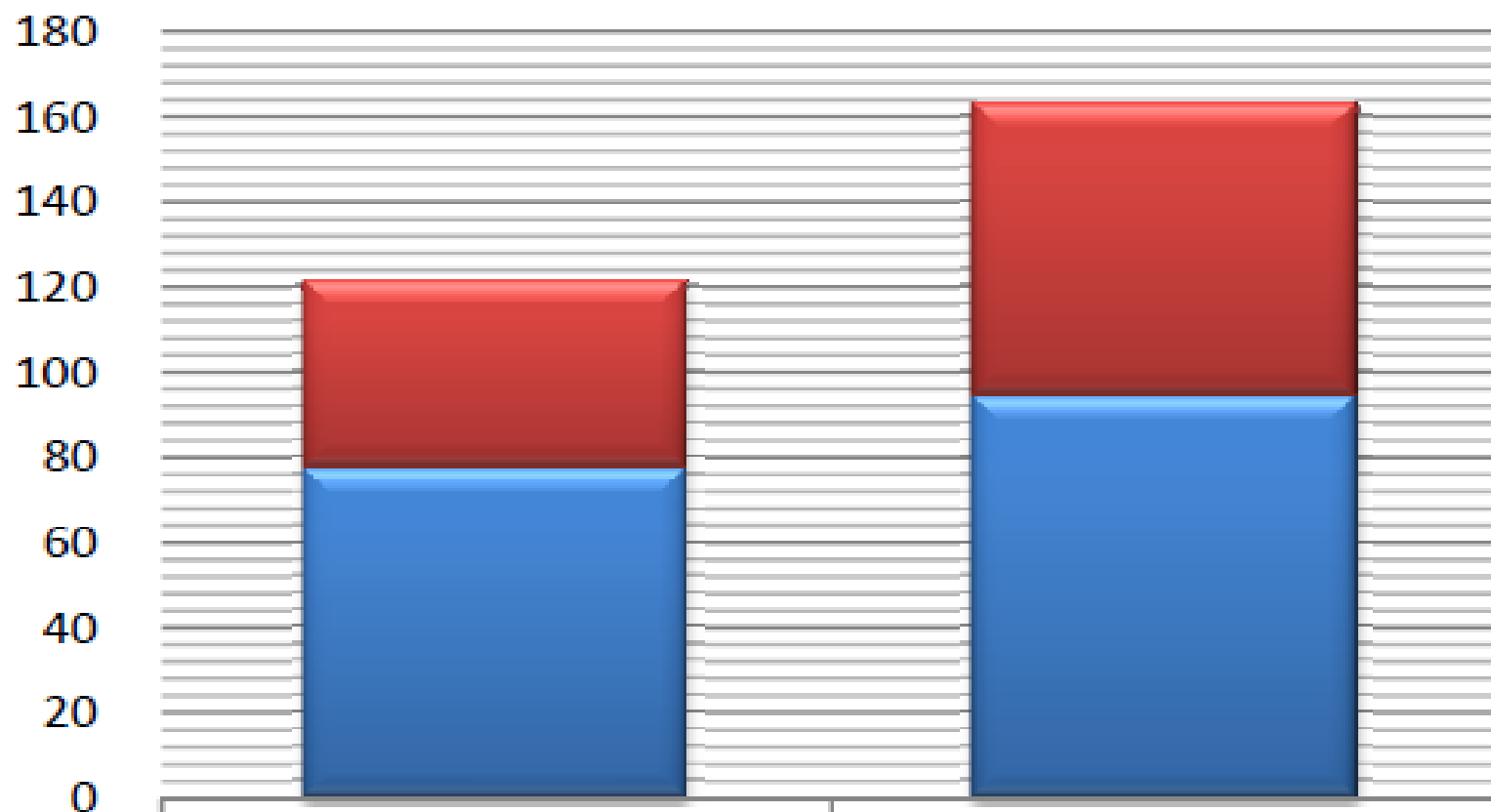
電気代(春秋)

8,188

6,706

■ 電気代(春秋) ■ ガス代(春秋)

m²当り光熱費



ガス代(春秋)

44

69

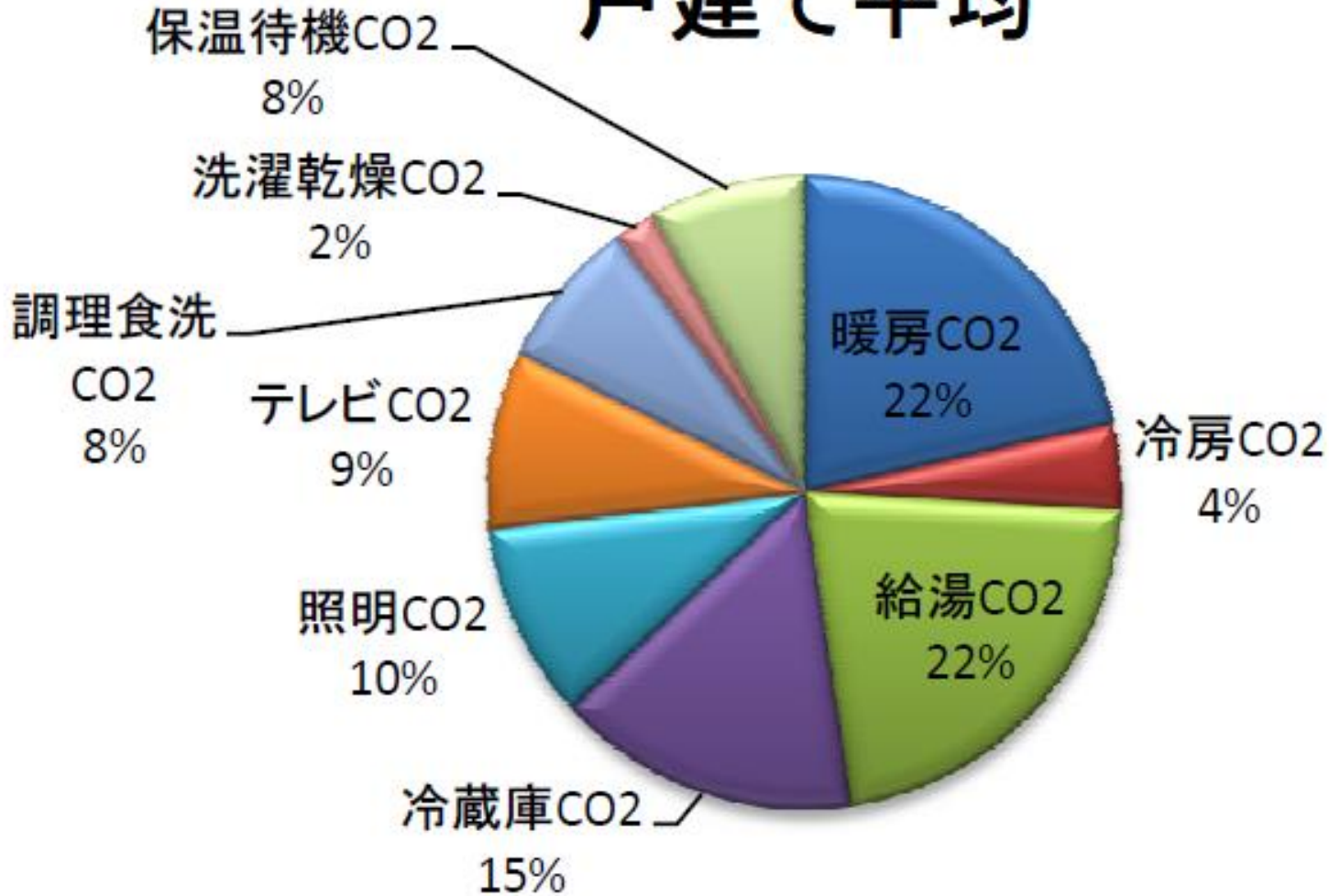
電気代(春秋)

77

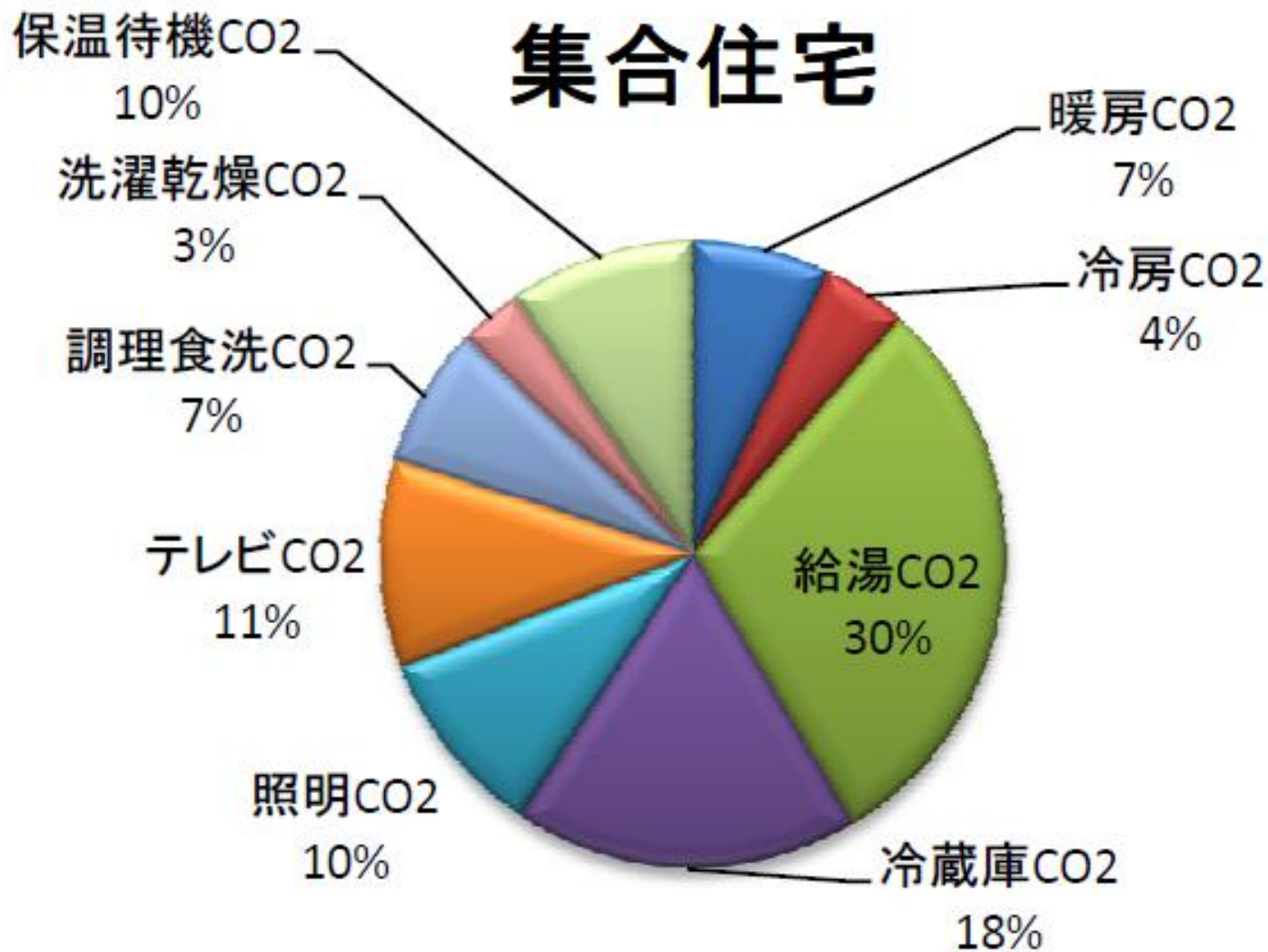
94

■ 電気代(春秋) ■ ガス代(春秋)

戸建て平均

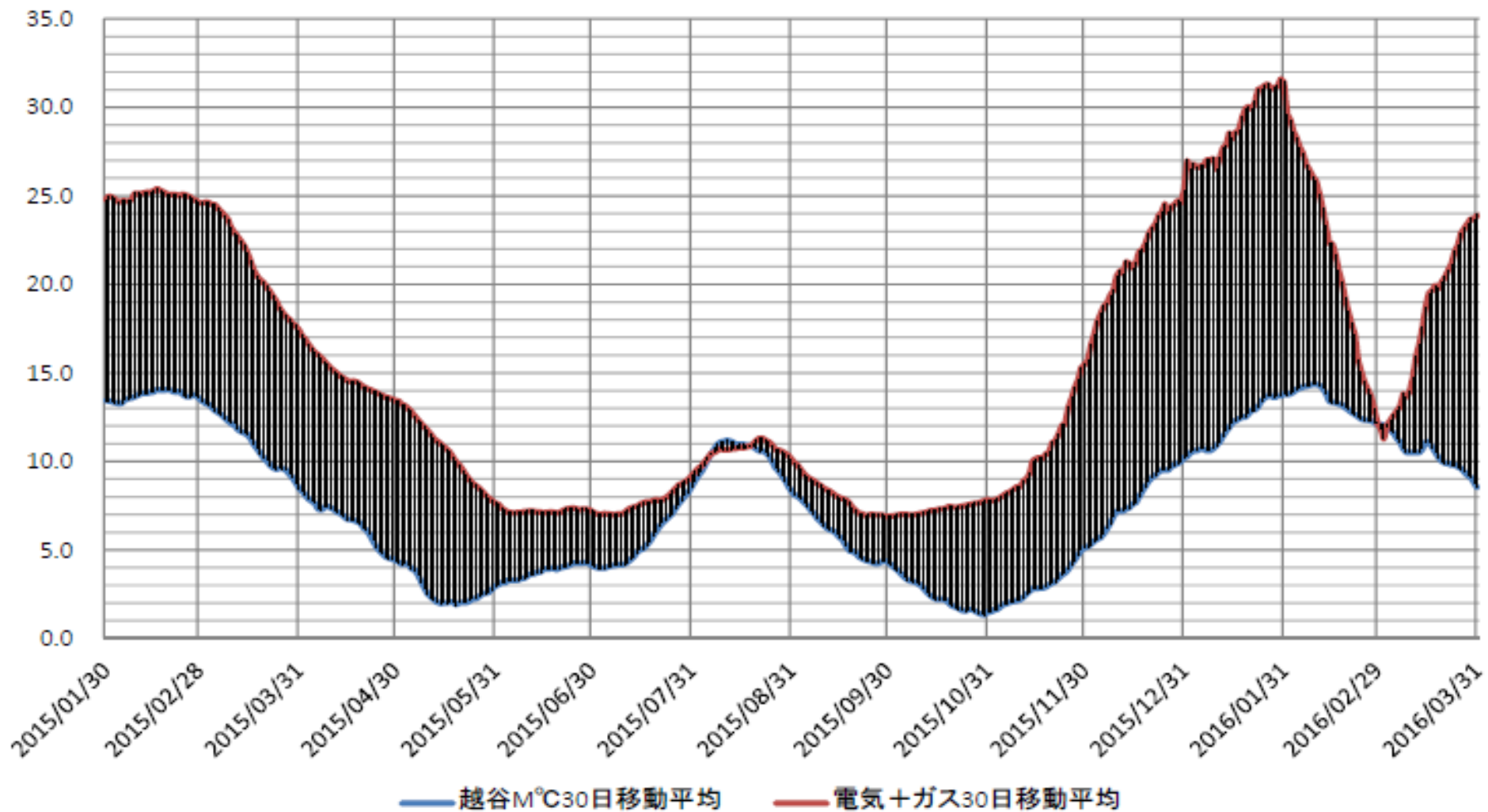


集合住宅



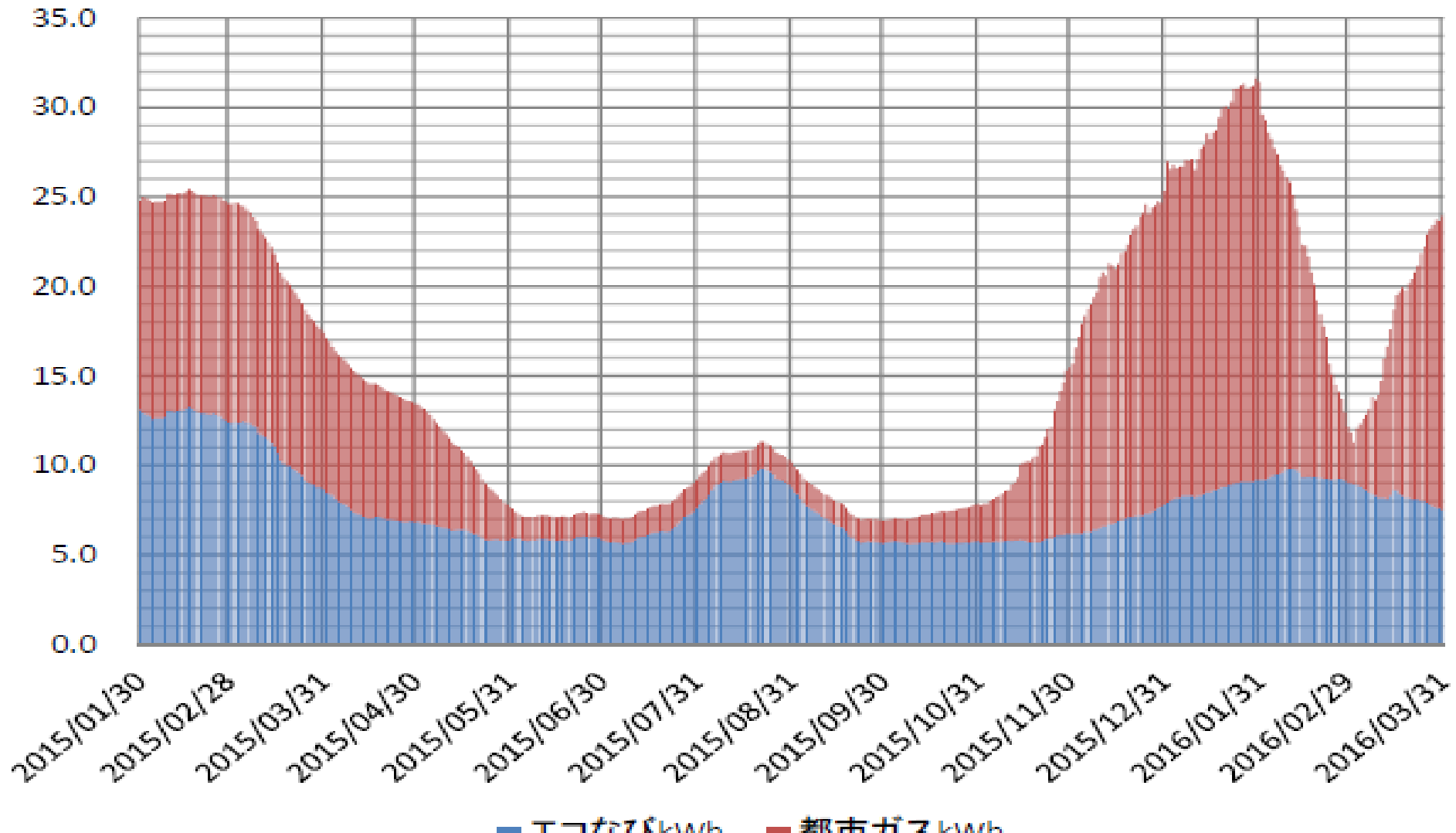
2、外気温と消費エネルギー

気温負荷と電気+ガス消費 (kWh/day)



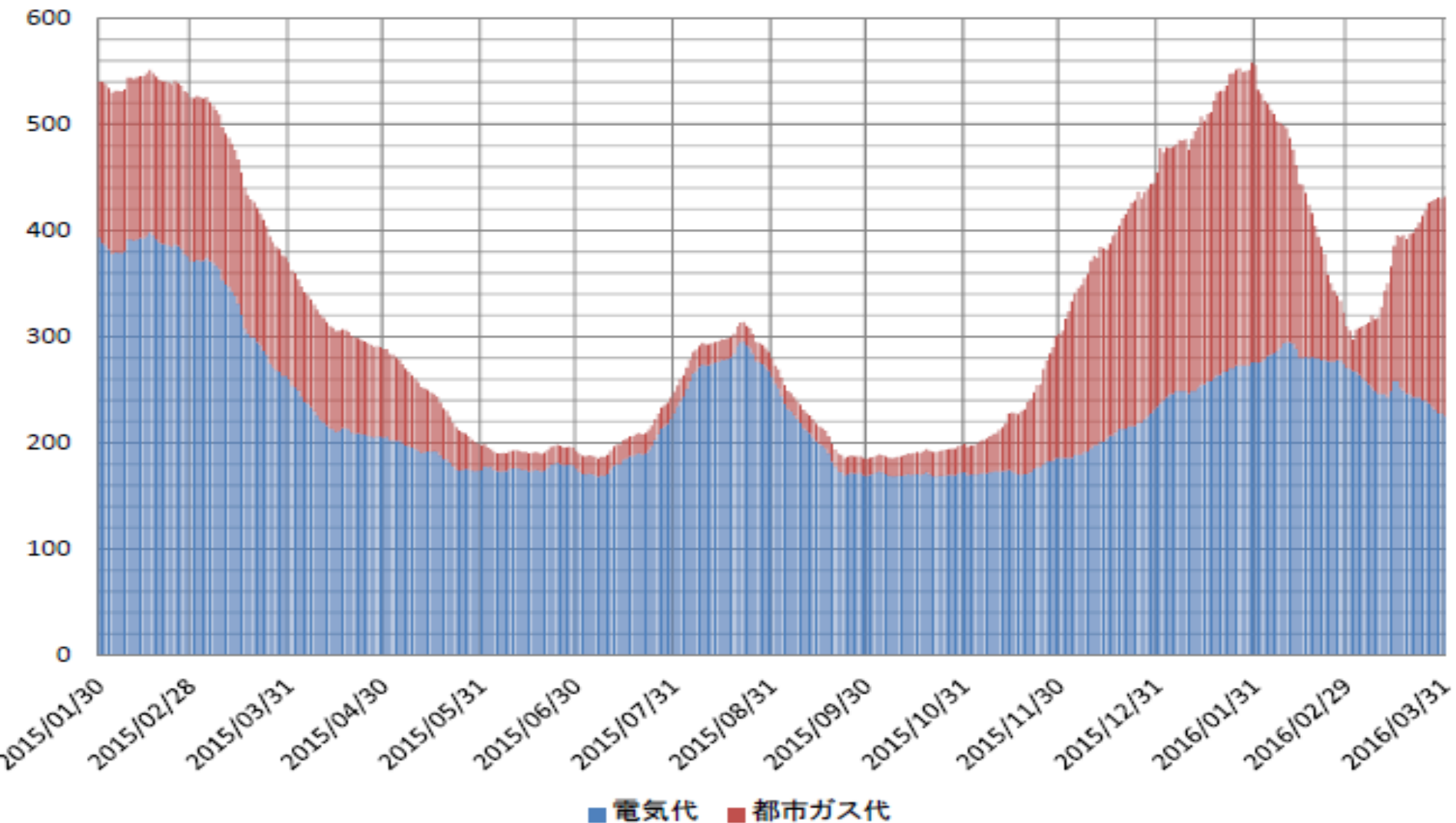
3、熱量バランス

熱量バランス(kWh/日)



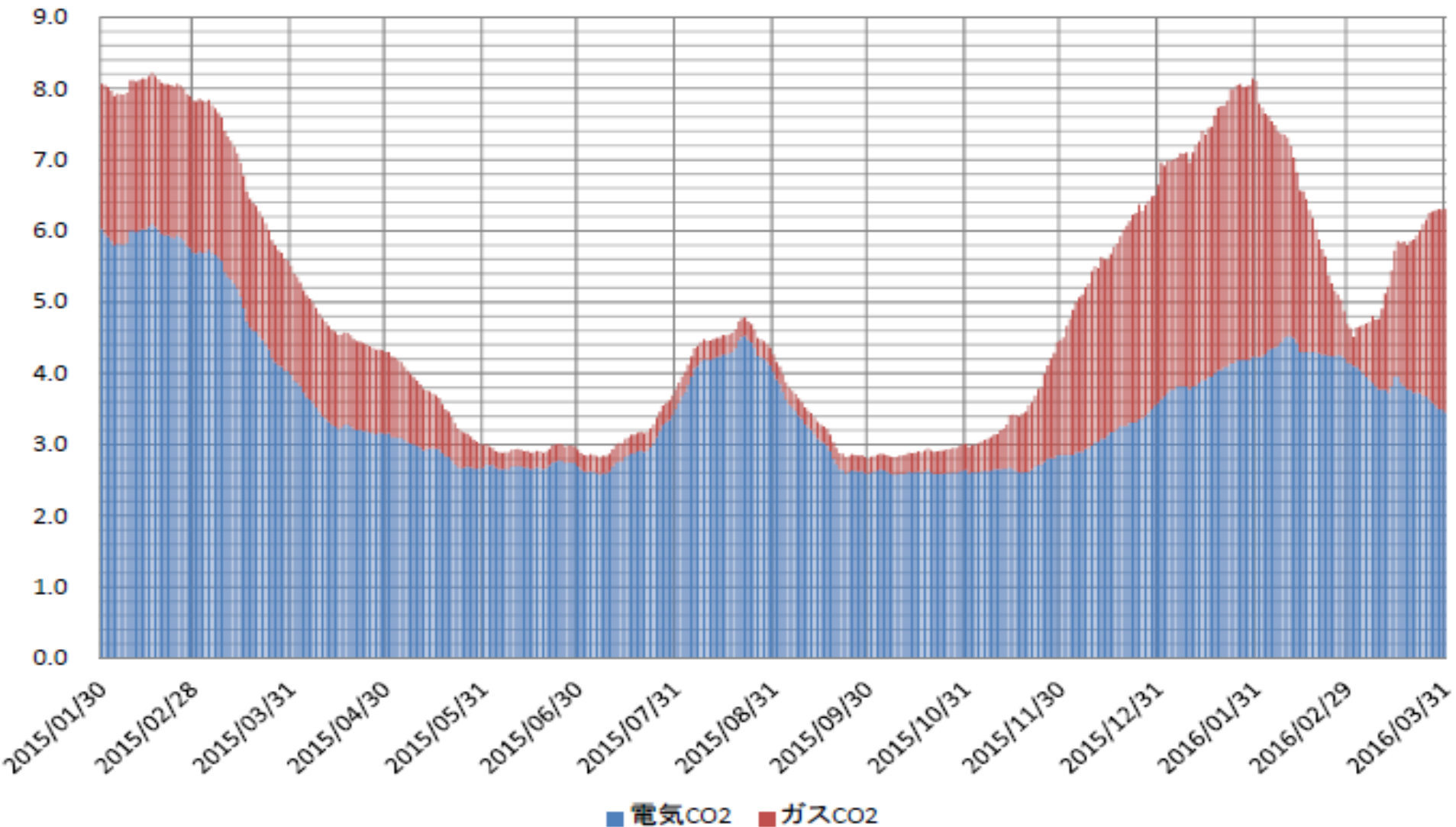
4、コストバランス

コストバランス(¥/日)



5、CO2バランス

CO2バランス(CO2-kg/日)



付録

電力自由化

100人の1歩・緊急アピール

私たちは、地球温暖化防止のため、市民としてできる省エネルギー活動を10年以上続けている団体です。このたびの電力自由化で、多くの新電力が市場経済性重視から、安価な石炭火力、多く電気を使うほど割安な料金体系をもとに市民の市場に参入しています。

私たちは「家庭の省エネ」という地道な努力が一挙に吹き飛んでしまうほどの危機感を覚えています。省エネするほど、炭素税財源などから給付されるなど、省エネを推進、実行する市民にもインセンティブが得られるような社会的なシステム、法規制を切望します。

おわり