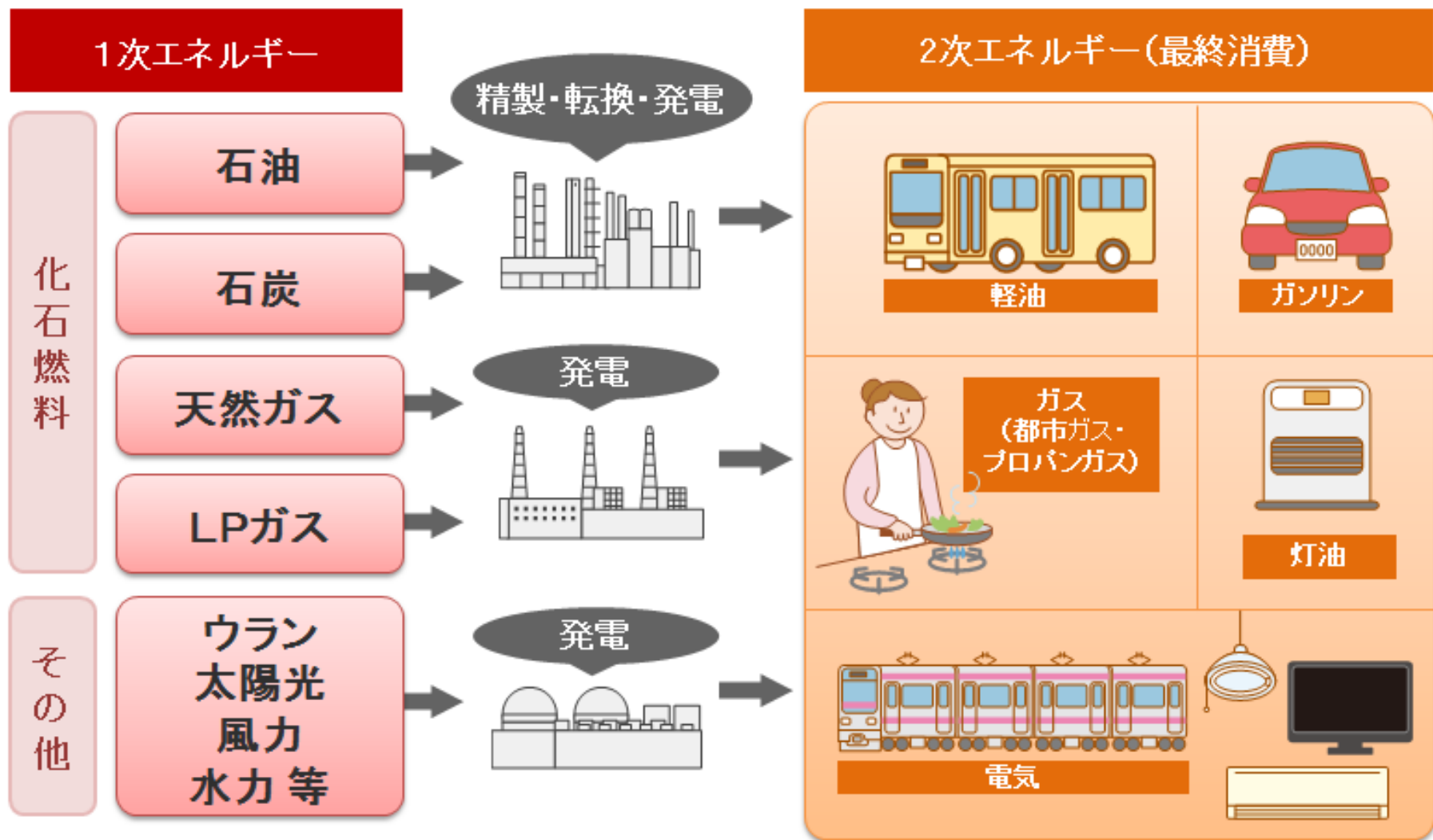


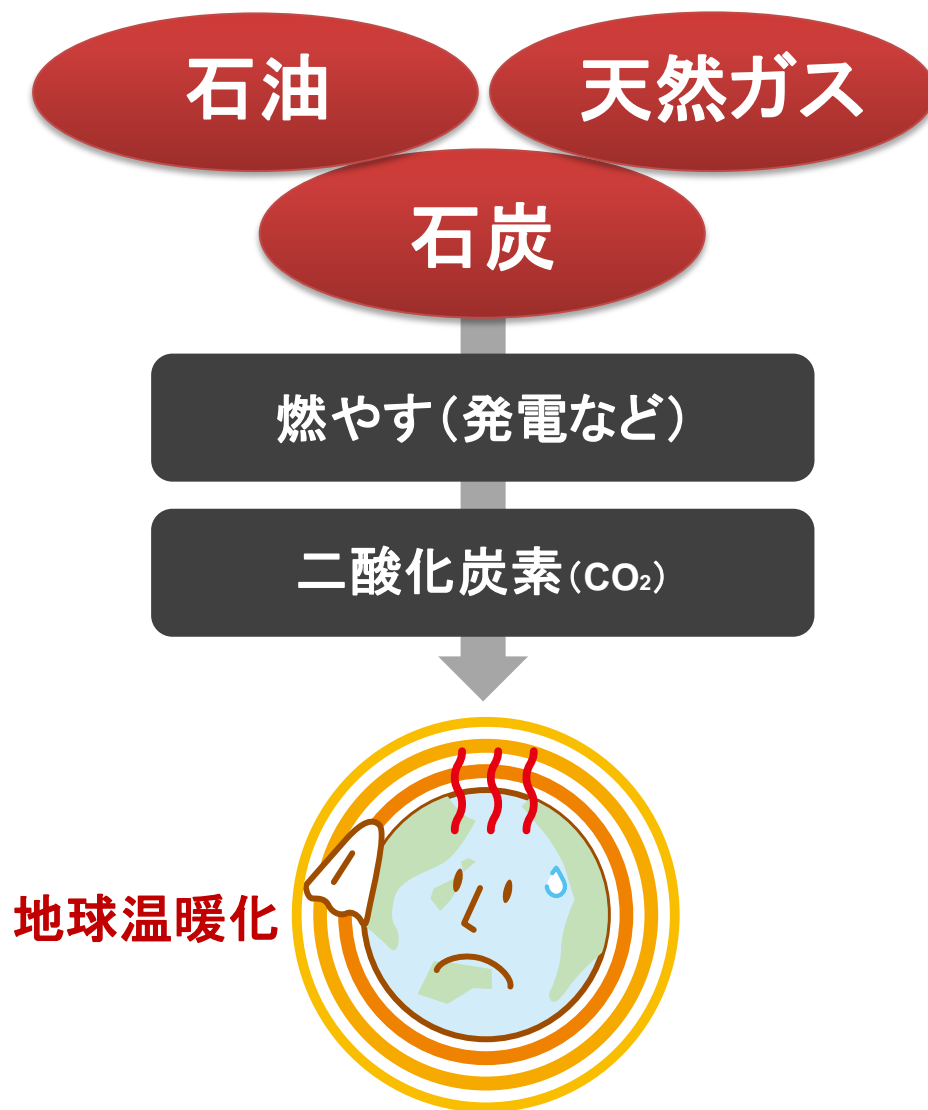
家庭における省エネ (環境家計簿)

2015-9-19(チャレンジ会:出前講座)
温暖化防止ながれやま
春田育男

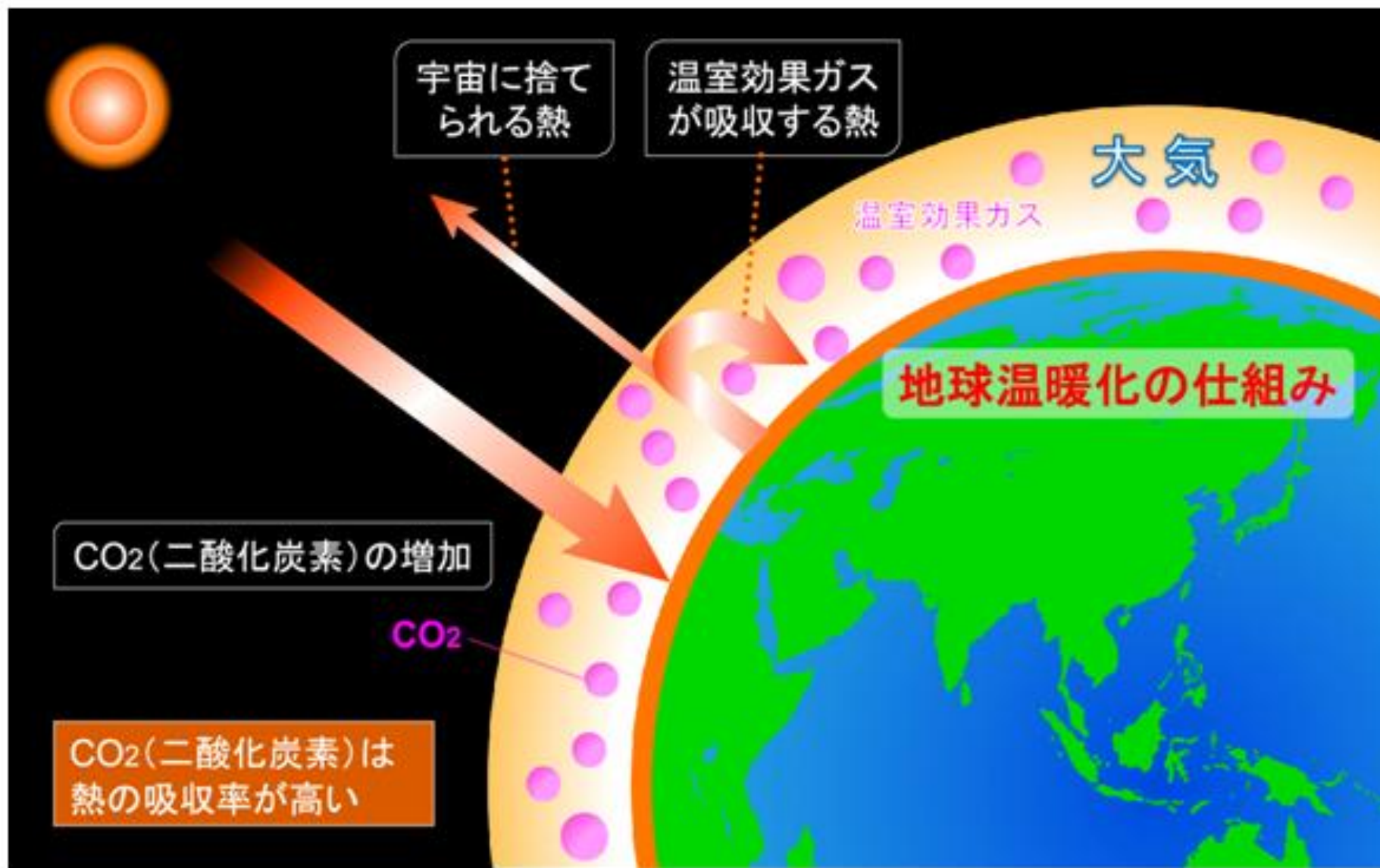
私たちが消費するエネルギーは、何から？



エネルギーの消費による地球温暖化が問題！

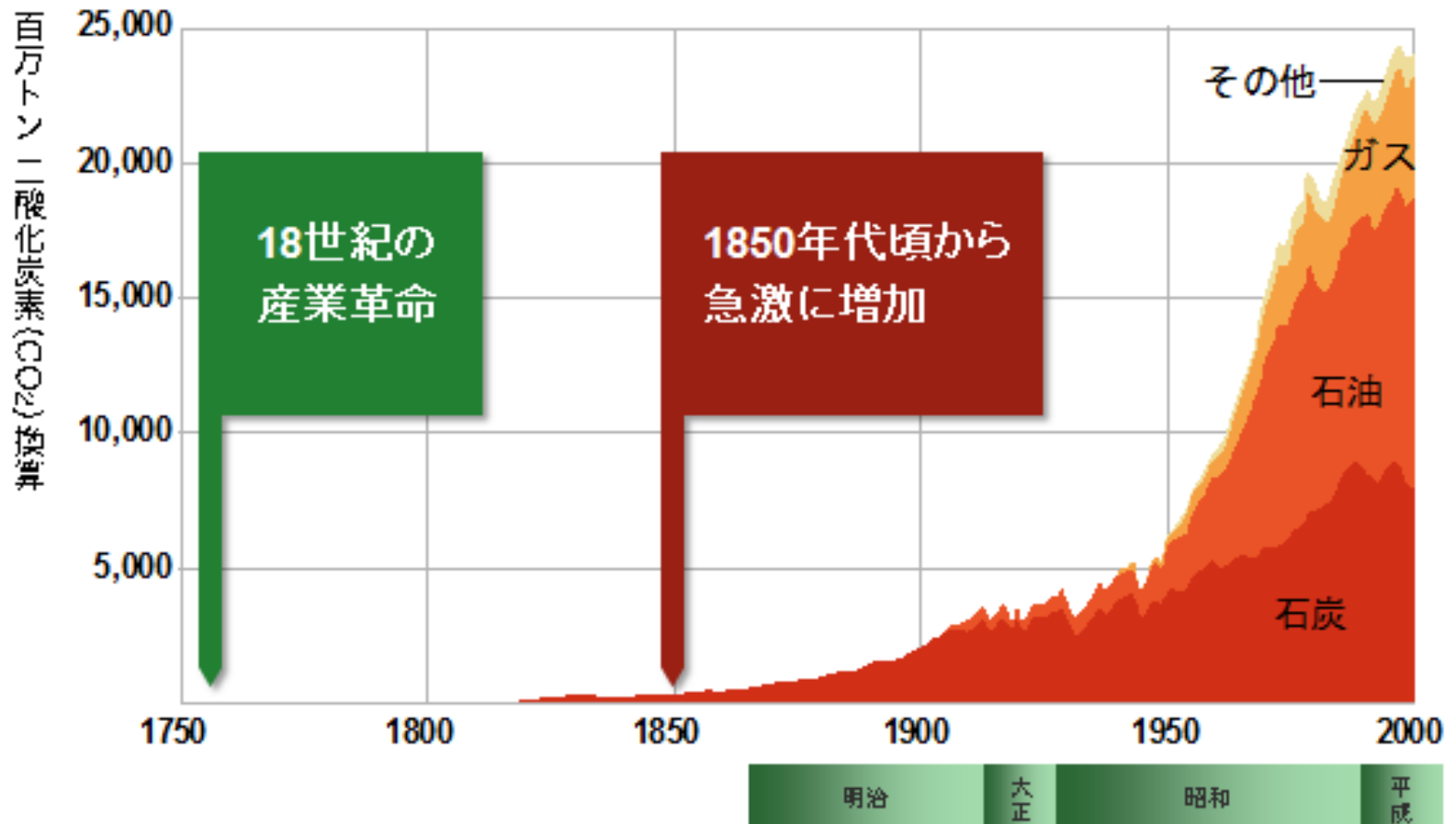


温室効果ガスと地球温暖化

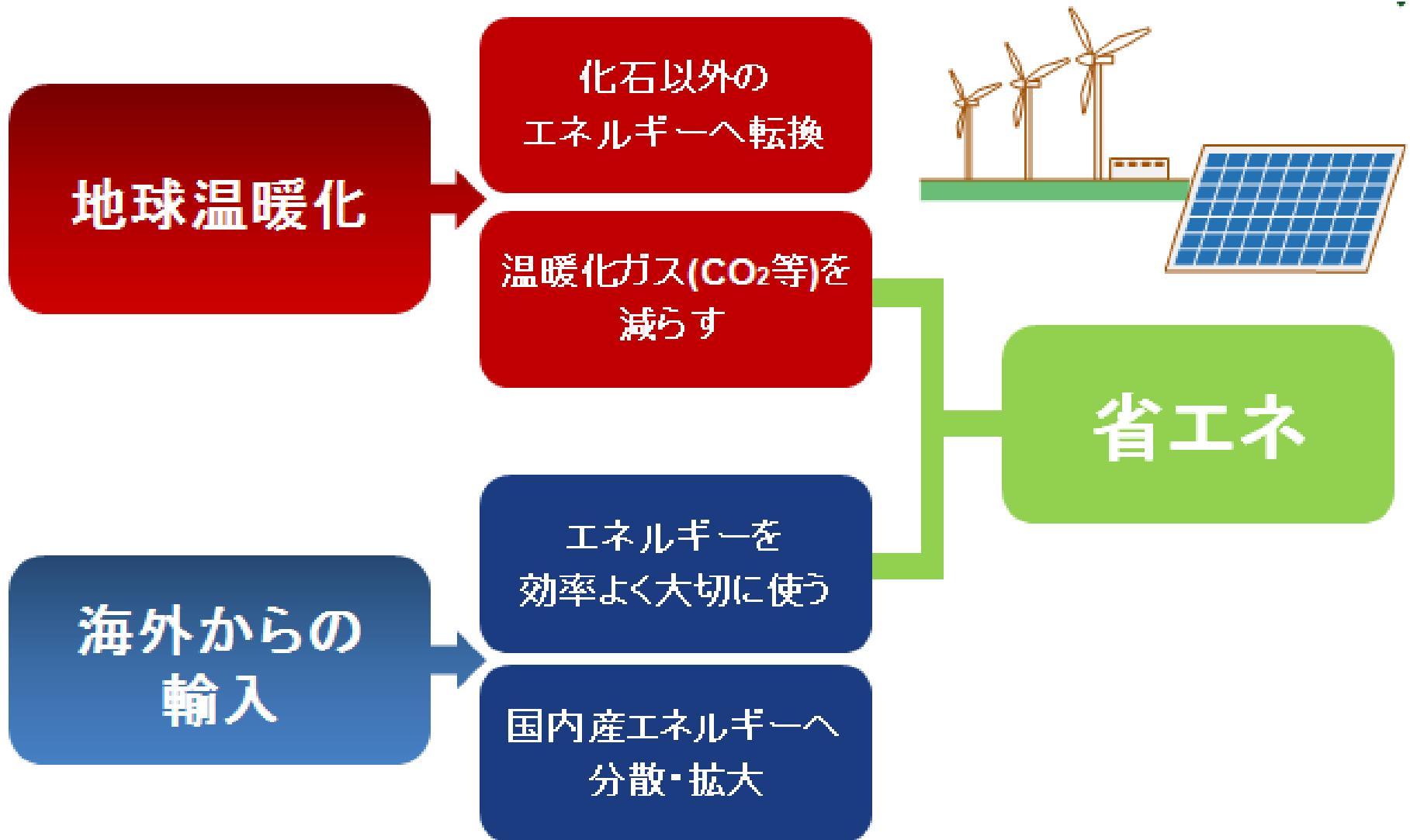


CO2の排出は、文明の進歩とともに増加！

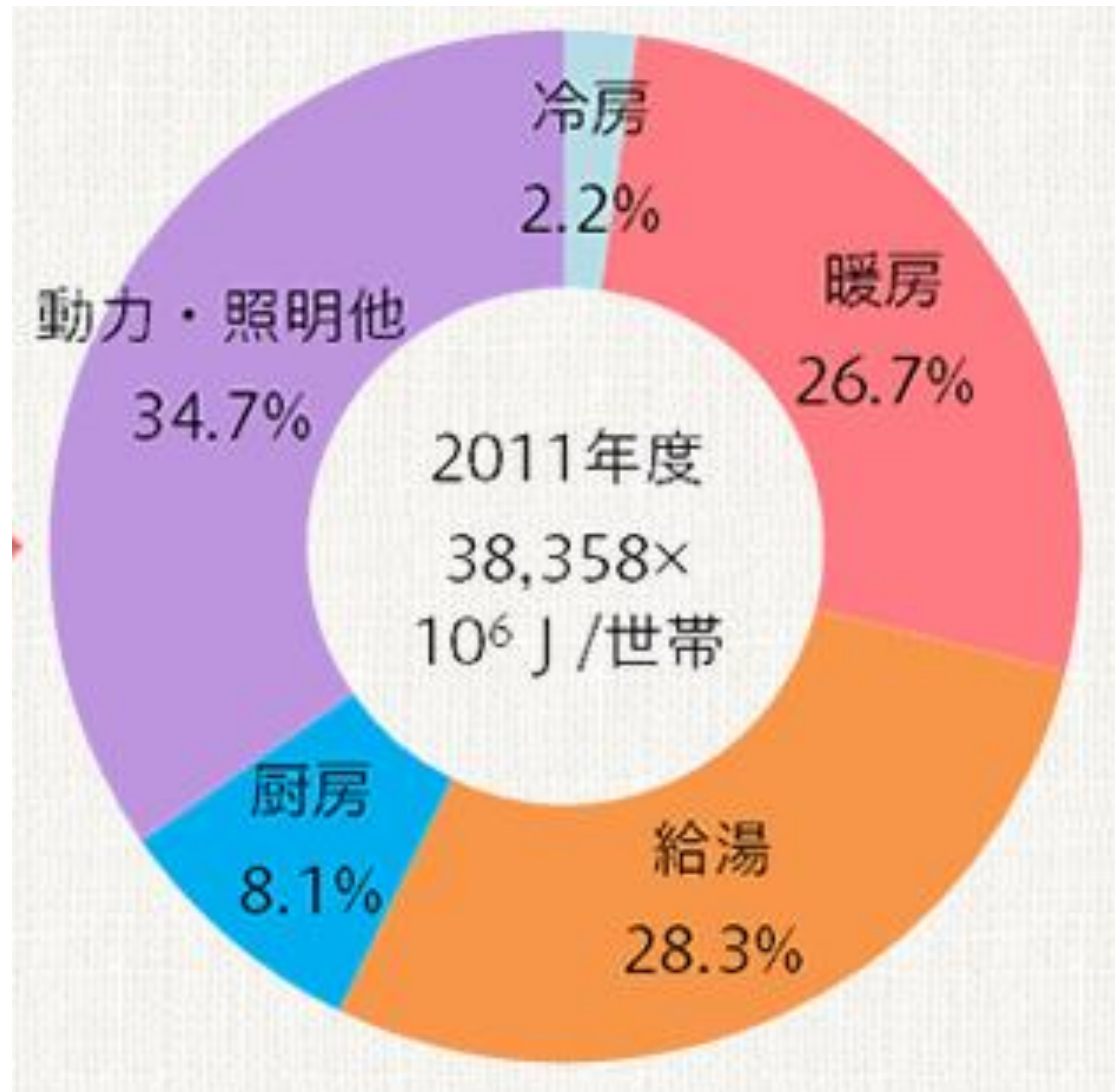
世界の二酸化炭素排出量



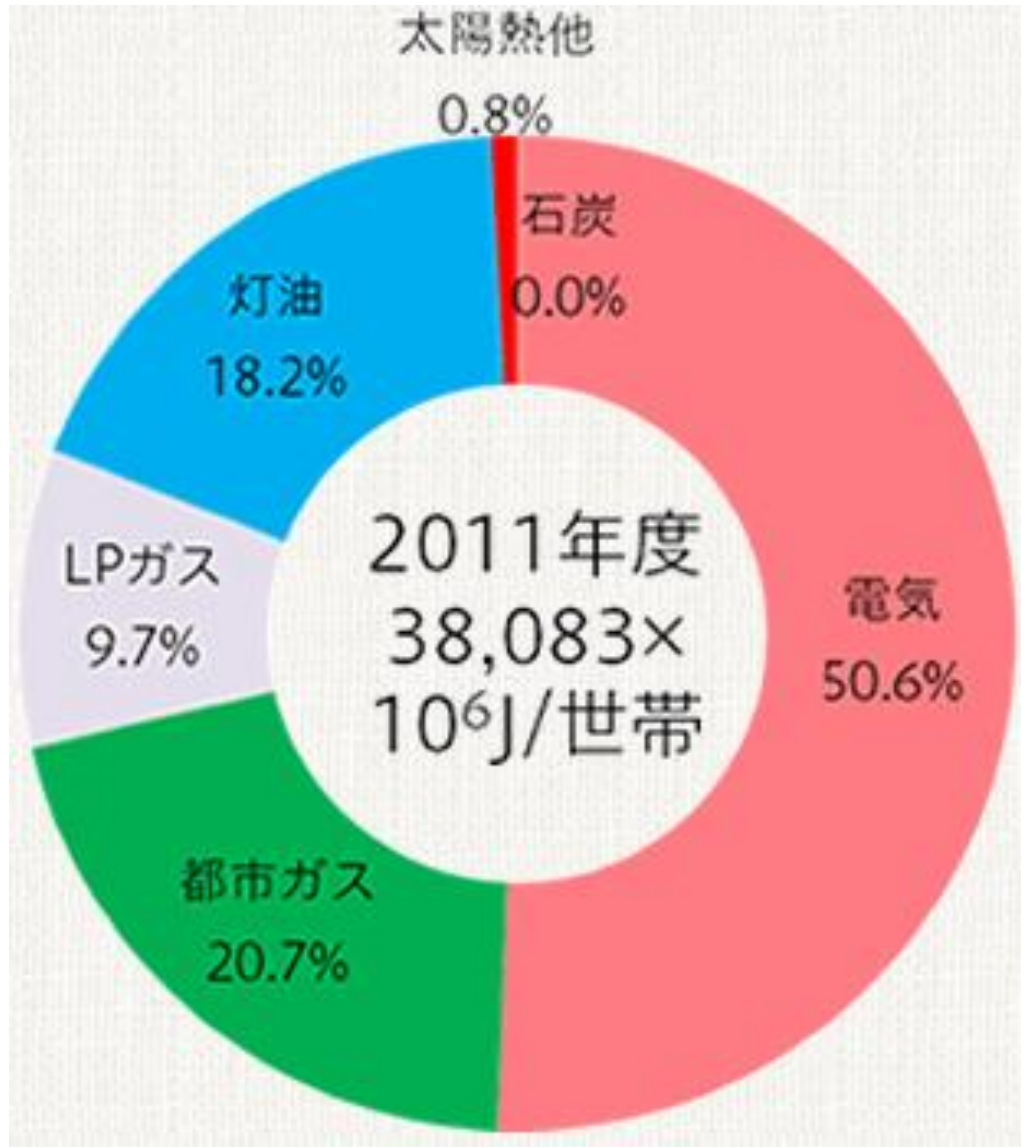
その解決には、省エネが基本！



家庭のエネルギーは何に使われているの？

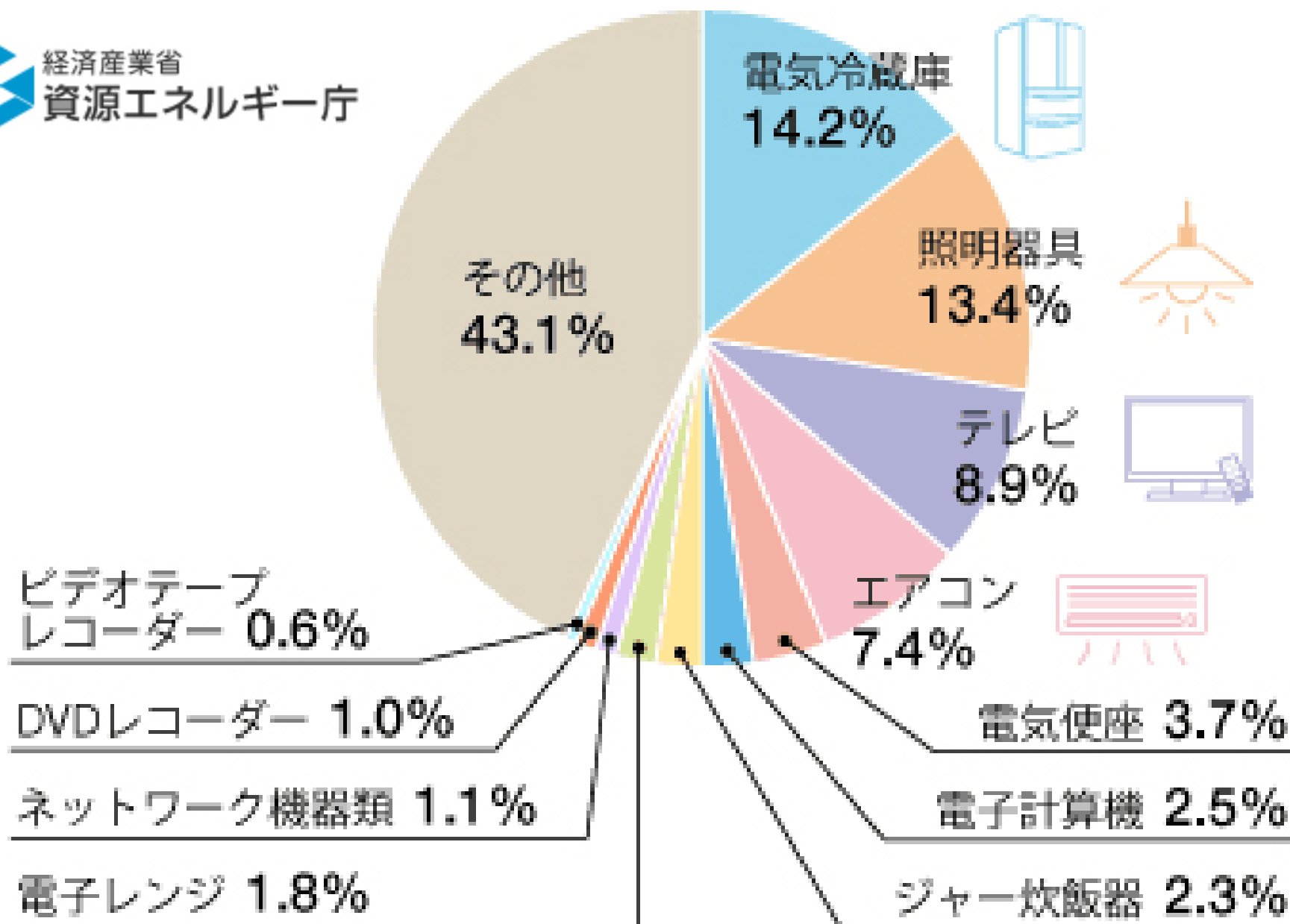


家庭のエネルギー源別消費



家庭における機器別エネルギー消費量の内訳について (平成21年)

経済産業省
資源エネルギー庁



節電のための2つの方法



減らす=消費電力を減らす

- ・電気製品の無駄な使用を控える。
- ・消費電力が小さくなるような使い方をする。
- ・省エネモードがある電気製品は、省エネモードで使用する。
- ・使用していない電気製品のプラグはコンセントから抜く。



切替える=他の方法に切替える

- ・省エネ型製品へ買替える。
- ・電気を使わないまたは消費電力の小さい機器に替える。
- ・エネルギーを替える。

くらしの上手な工夫

上手に使う

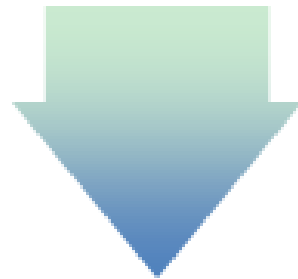
家電製品の省エネ

上手に選ぶ

省エネ型製品を
選ぶ

上手にくらす

ライフスタイルを
見直す



私たち一人ひとりが省エネ・節電を心がけて
地球を守っていきましょう!!

環境家計簿

流山市

Nagareyama city

[\[本文へ \]](#)

都心から一番近い森のまち



文字サイズの変更 色の変更

表示

サイト全体から検索 よくある質問から検索

[トップページ](#)

[くらしの情報](#)

[流山市の魅力](#)

[イベント](#)

[施設案内](#)

[事業者向け情報](#)

[市政情報](#)

現在位置：[トップページ](#) > [くらしの情報](#) > [環境](#) > [地球環境](#) > [環境家計簿](#)

くらしの情報



くらしの情報

■ 環境

[▶ 環境情報](#)

[▶ 地球環境](#)

[▶ 自然環境](#)

[▶ 生活環境](#)

[▶ 公営](#)

[▶ 環境学習](#)

[▶ 不法投棄・野外焼却・土砂](#)

環境家計簿

[Twitter](#) [いいね!](#)

更新日 平成25年7月1日

環境家計簿は、毎月使用する電気、ガス、水道、ガソリンなどの量に二酸化炭素(CO₂)を出す係数を掛けて、その家庭における二酸化炭素(CO₂)排出量を計算し記録するものです。環境家計簿は、それをつけることにより、自らが出している二酸化炭素の量を知り、二酸化炭素排出量の少ないライフスタイルへの見直しきっかけです。さらには、使用量を抑制することにもなり、家計の節約にもつながります。

我が家の二酸化炭素排出量は？

日本の1世帯あたりの二酸化炭素排出量は年間約5,370キログラムです。一度、ご家庭の二酸化炭素排出量を調べて、日本の平均と比べてみましょう。我が家の二酸化炭素排出量を知ることで、何か気づくことがあるはずです。市でも、エクセルを使った自動計算できるながれやま環境家計簿を作成しましたので、ぜひご利用ください。

[📎 ながれやま環境家計簿 \(Excelファイル 144.0KB\)](#)

毎度ご利用いただきありがとうございます

電気ご使用量のお知らせ

春田 育男 様

ご使用場所 流山市美田69-57

27年9月分 ご使用期間 8月20日～9月17日
検針月日 9月18日 (29日間)

ご使用量 200kWh

請求予定金額 5,465円
(うち消費税等相当額) 404円

上記料金内訳
基本料金 1,123円20銭
電力量料金
・1段料金 2,331円60銭
・2段料金 2,072円80銭
・燃料費調整額 -324円00銭
再エネ発電賦課金 316円
口座振替割引 -54円00銭

ご契約種別 従量電灯B

ご契約 40A

当月指示数 2472
前月指示数 2272
差引 200
計器乗率(倍)
取替前計量値
計器番号(下3桁) 168

昨年9月分は29日間で 214kWhです。
今月分は1日あたり 6%減少しています。

燃料費調整のお知らせ (1kWhあたり)
9月(当月)分 -1円62銭
10月(翌月)分 -1円73銭
翌月分は当月分に比べ -0円11銭

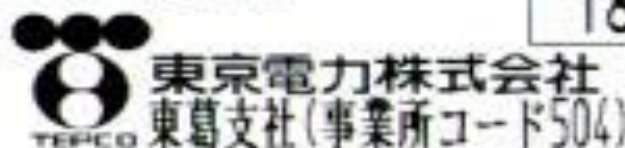
今月分 振替予定日 10月2日
次回検針予定日 10月21日

地区番号 18 お客さま番号 82611-20087-1-00

検針員 橋本

お問い合わせは、下記の電話番号まで
～おかけ間違いにお気をつけください。～

お問い合わせ先/カスタマーセンター
お引越し、ご契約の変更
0120-99-5555
その他の電気に関するご用件
0120-99-5556



このお知らせ票で集金員が料金を収納することはありませぬ。また、金融機関やコンビニエンス・ストアでのお支払いはできません。

ストップ温暖化！ ながれやま環境家計簿



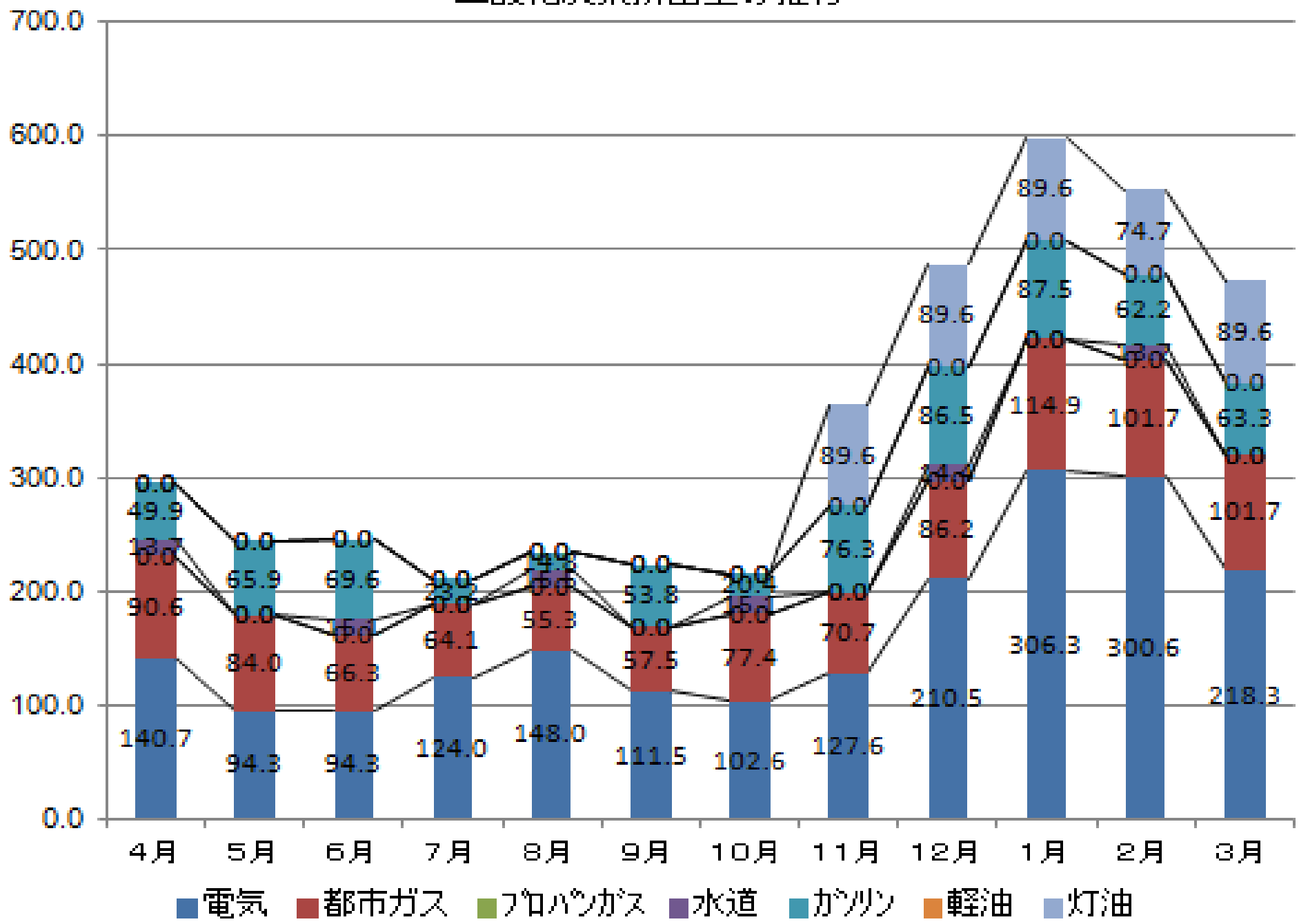
平成 **26** 年度

(排出係数は平成27年6月9日現在)

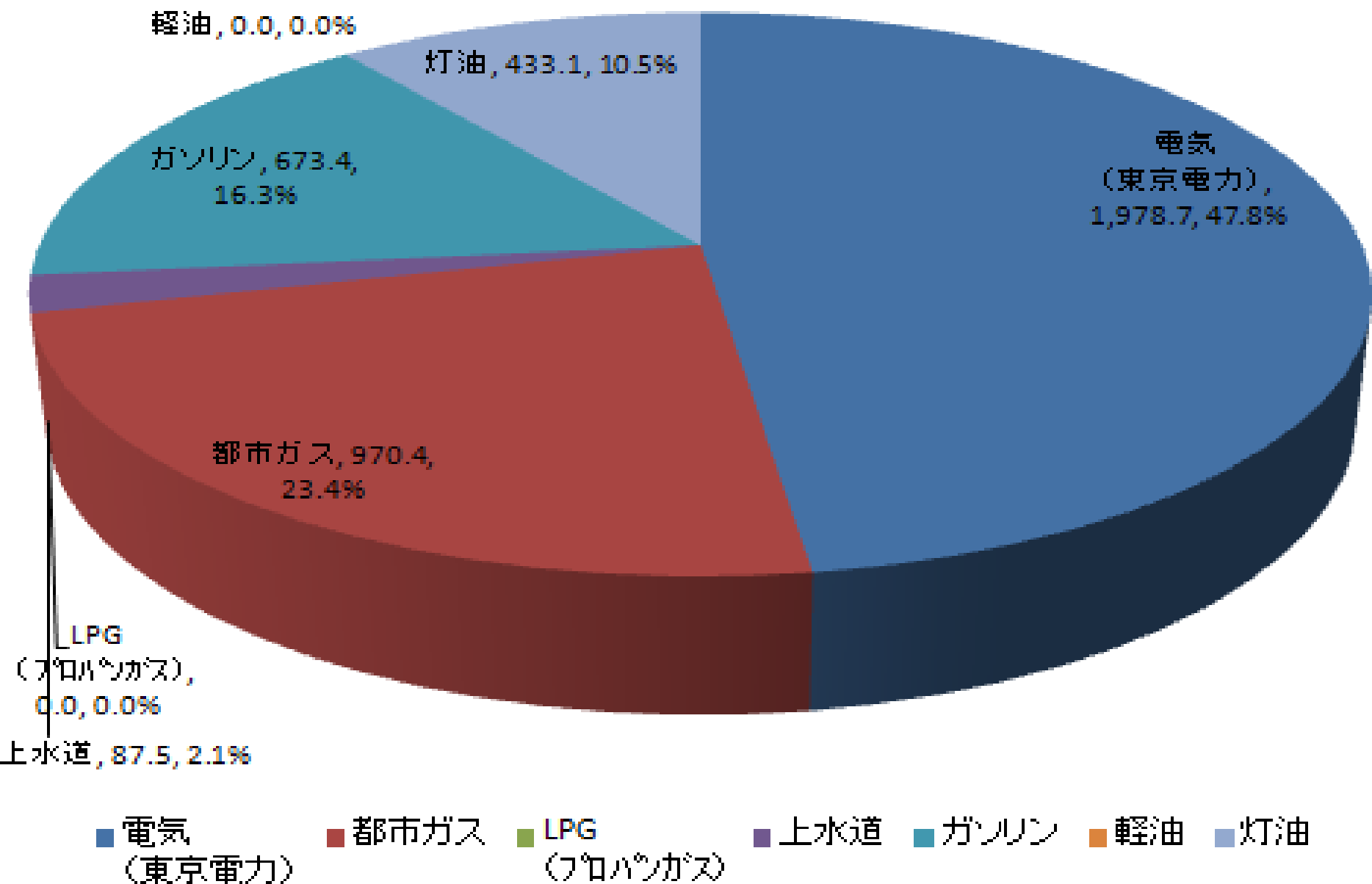
項目		係数	4月	5月	6月	7月	8月	9月	10月	11月	12月	1月	2月	3月	年間	
電 気 (東京電力)	使用量	kWh	270	181	181	238	284	214	197	245	404	588	577	419	3,798	
	料金	円	7,825	5,615	5,832	7,292	8,615	6,532	6,005	7,381	12,381	18,495	18,258	13,126	117,157	
	CO ₂	kg-CO ₂	140.7	94.3	94.3	124.0	148.0	111.5	102.6	127.6	210.5	306.3	300.6	218.3	1,978.7	
都 市 ガ ス	使用量	m ³	41	38	30	29	25	26	35	32	39	52	46	46	439	
	料金	円	7,394	7,210	5,948	5,776	5,115	5,253	6,645	6,159	7,247	9,323	8,468	8,578	83,116	
	CO ₂	kg-CO ₂	90.6	84.0	66.3	64.1	55.3	57.5	77.4	70.7	86.2	114.9	101.7	101.7	970.4	
LPG (プロパンガス)	使用量	m ³													0	
	料金	円													0	
	CO ₂	kg-CO ₂	0.0	0.0	0.0	0.0	0.0	0.0	0.0	0.0	0.0	0.0	0.0	0.0	0.0	
上 水 道	使用量	m ³	38		42		43		42		40		38		243	
	料金	円	9,555		11,091		11,453		11,091		10,368		9,827		63,385	
	CO ₂	kg-CO ₂	13.7	0.0	15.1	0.0	15.5	0.0	15.1	0.0	14.4	0.0	13.7	0.0	87.5	
ガ ソ リ ン	使用量	l(リットル)	22	28	30	10	6	23	9	33	37	38	27	27	290	
	料金	円	3,000	5,000	4,350	1,450	1,000	3,000	1,000	4,836	5,500	5,520	4,000	4,000	42,656	
	CO ₂	kg-CO ₂	49.9	65.9	69.6	23.2	14.8	53.8	20.4	76.3	86.5	87.5	62.2	63.3	673.4	
軽 油	使用量	l(リットル)													0	
	料金	円													0	
	CO ₂	kg-CO ₂	0.0	0.0	0.0	0.0	0.0	0.0	0.0	0.0	0.0	0.0	0.0	0.0	0.0	
灯 油	使用量	l(リットル)								36	36	36	30	36	174	
	料金	円													0	
	CO ₂	kg-CO ₂	0.0	0.0	0.0	0.0	0.0	0.0	0.0	89.6	89.6	89.6	74.7	89.6	433.1	
CO ₂ 合計		kg-CO ₂	-	294.9	244.2	245.3	211.3	233.6	222.8	215.6	354.2	487.2	598.3	562.9	4,143.1	
光熱水費合計		円	-	27,774	17,825	27,021	14,518	26,183	14,785	24,741	18,376	33,496	33,338	40,553	25,704	306,314

(kg-CO2)

二酸化炭素排出量の推移

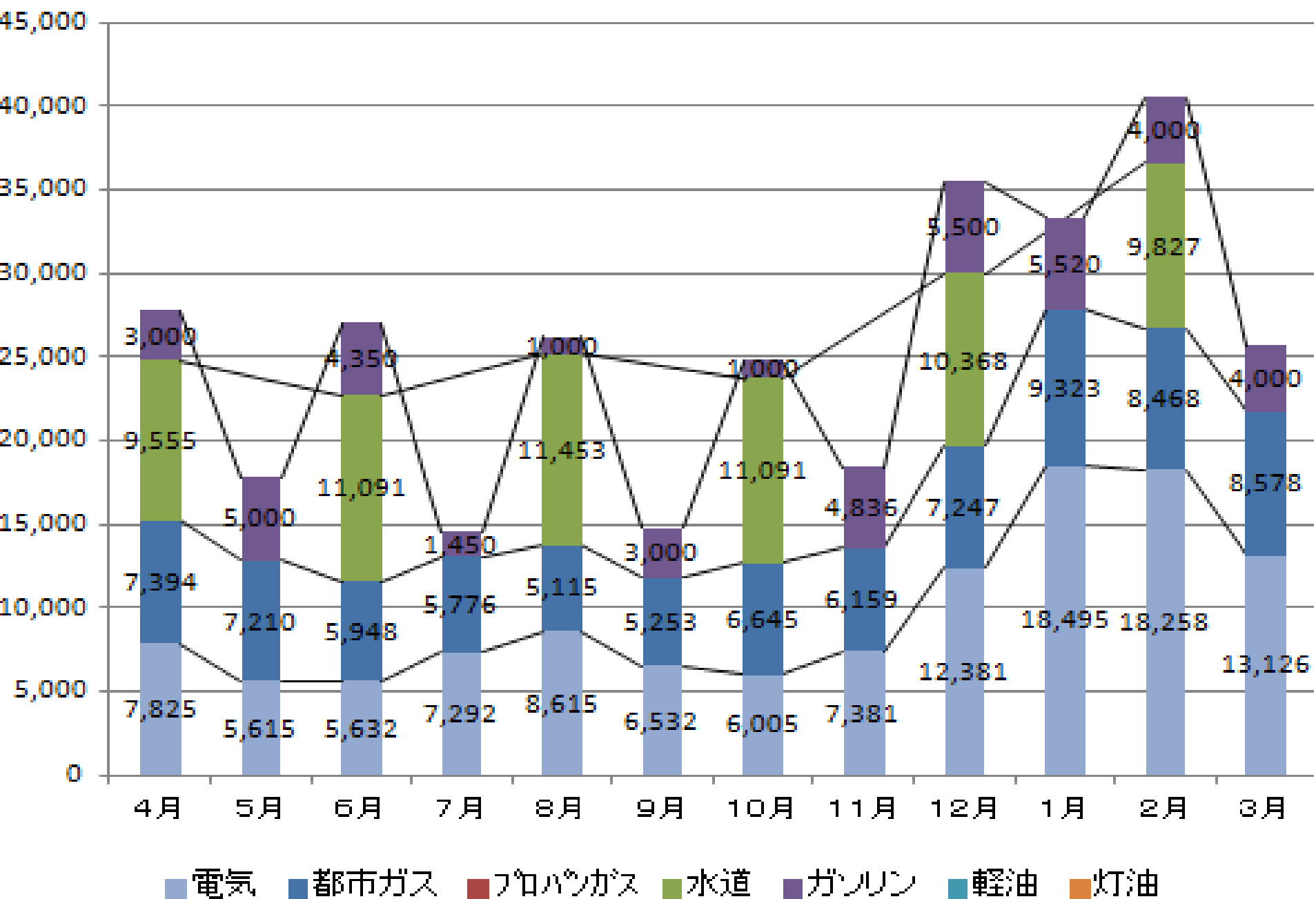


二酸化炭素排出量の内訳



料金の推移

(円)



料金の内訳

灯油, 0, 0.0%
軽油, 0, 0.0%

ガソリン, 42,656,
13.9%

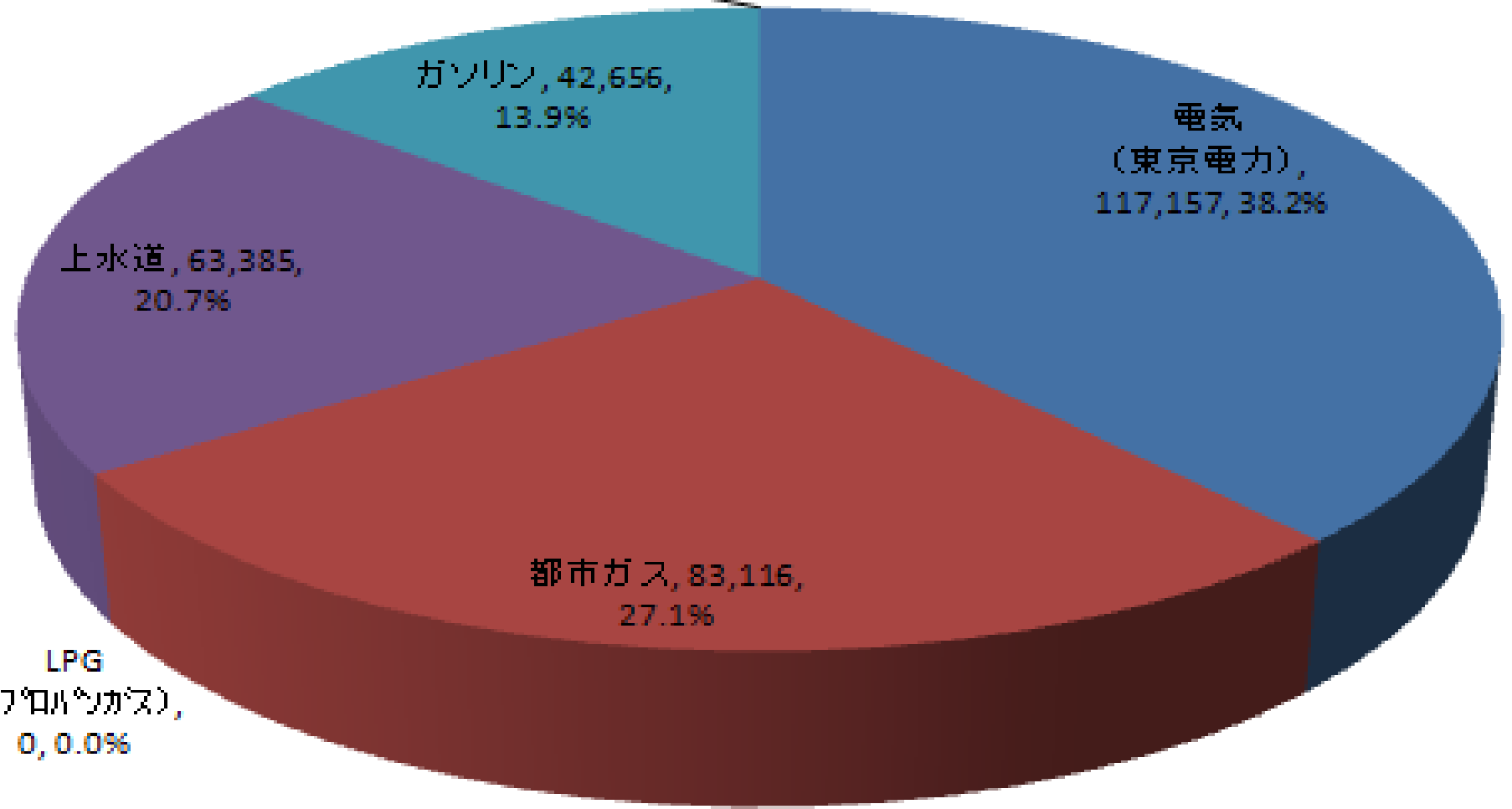
電気
(東京電力),
117,157, 38.2%

上水道, 63,385,
20.7%

都市ガス, 83,116,
27.1%

LPG
(プロパンガス),
0, 0.0%

- 電気 (東京電力)
- 都市ガス
- LPG (プロパンガス)
- 上水道
- ガソリン
- 軽油
- 灯油



ご清聴ありがとうございました。