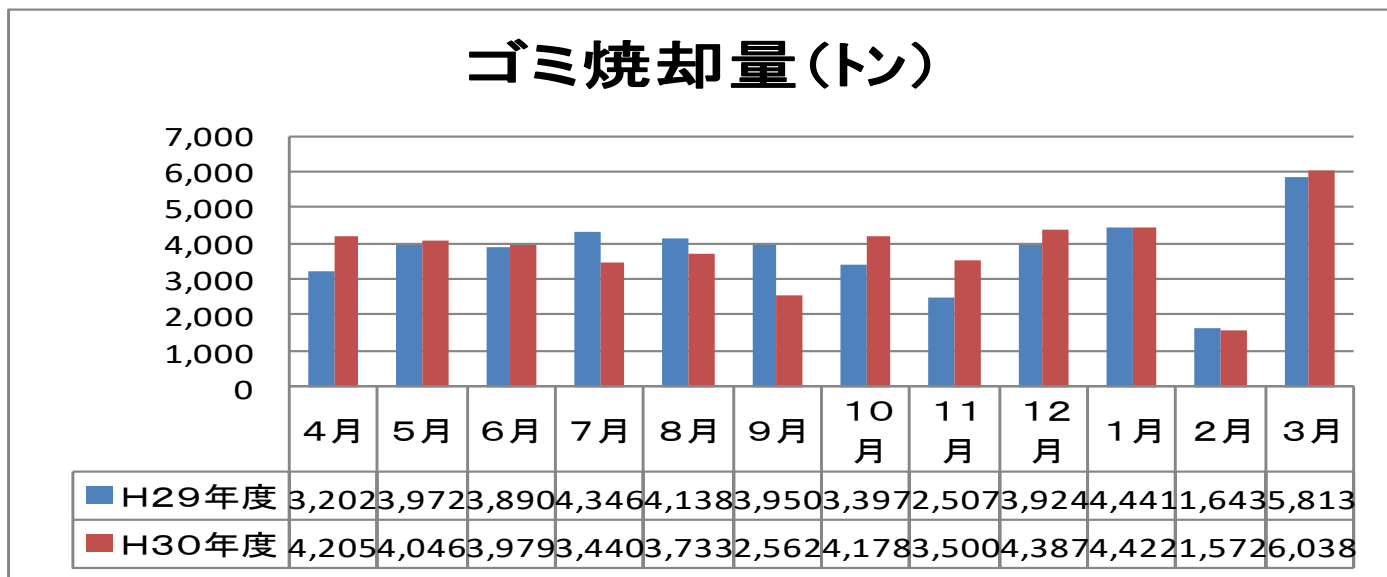


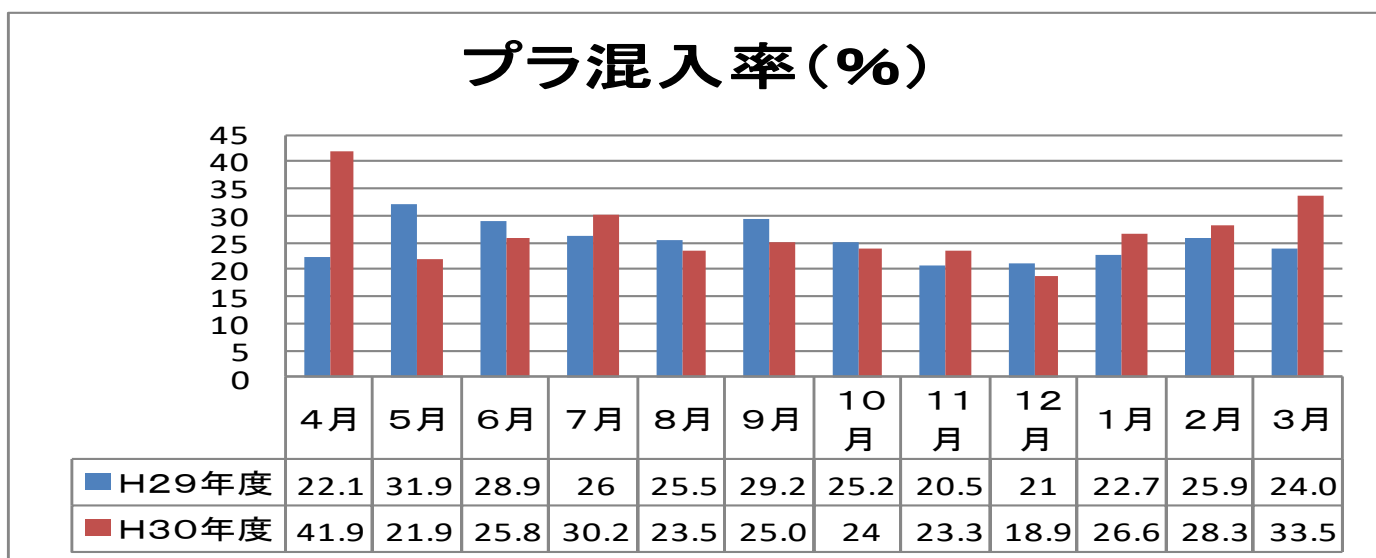
1、 ゴミ焼却量



* H31年3月度のゴミ焼却量は、前年同月度より約4%増加している。

* 3月までの累計(46,060 t)は、前年度(45,221 t)に比べ約2%増加している。

2、 プラ混入率



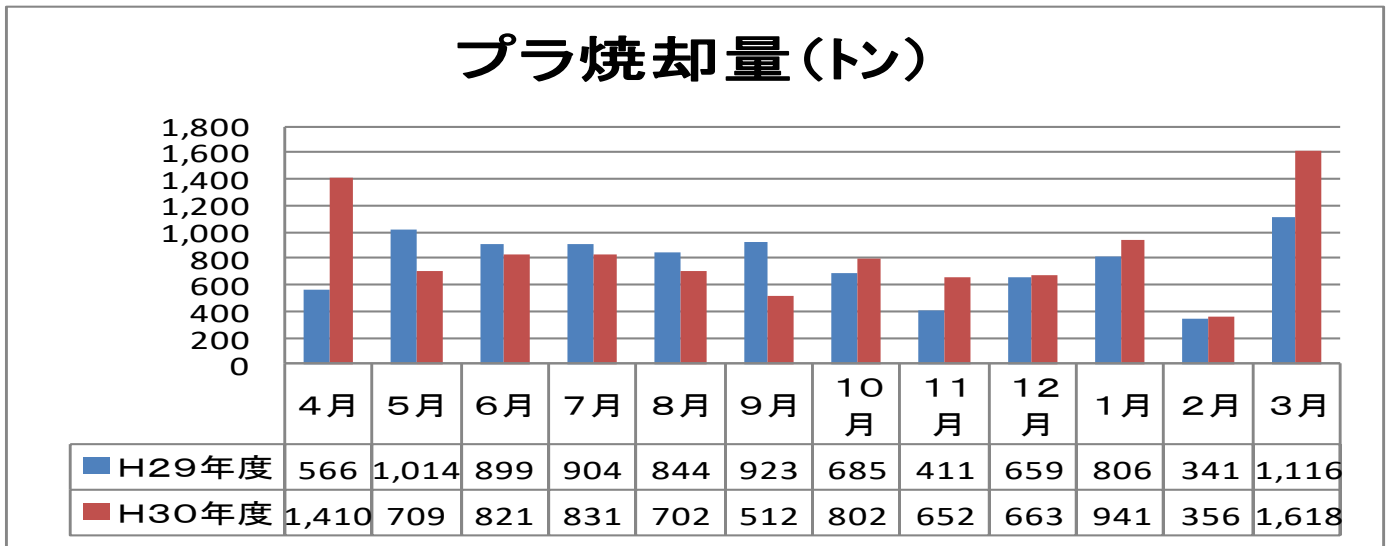
* H31年3月度のプラ混入率は、前年同月より40%増加している。

* 3月までの累計平均プラ混入率(26.9%)は、前年度年間平均(25.2%)よりも7%増加している。

* プラ混入率は、20%以下を目標にしたい。

3、プラスチック焼却量

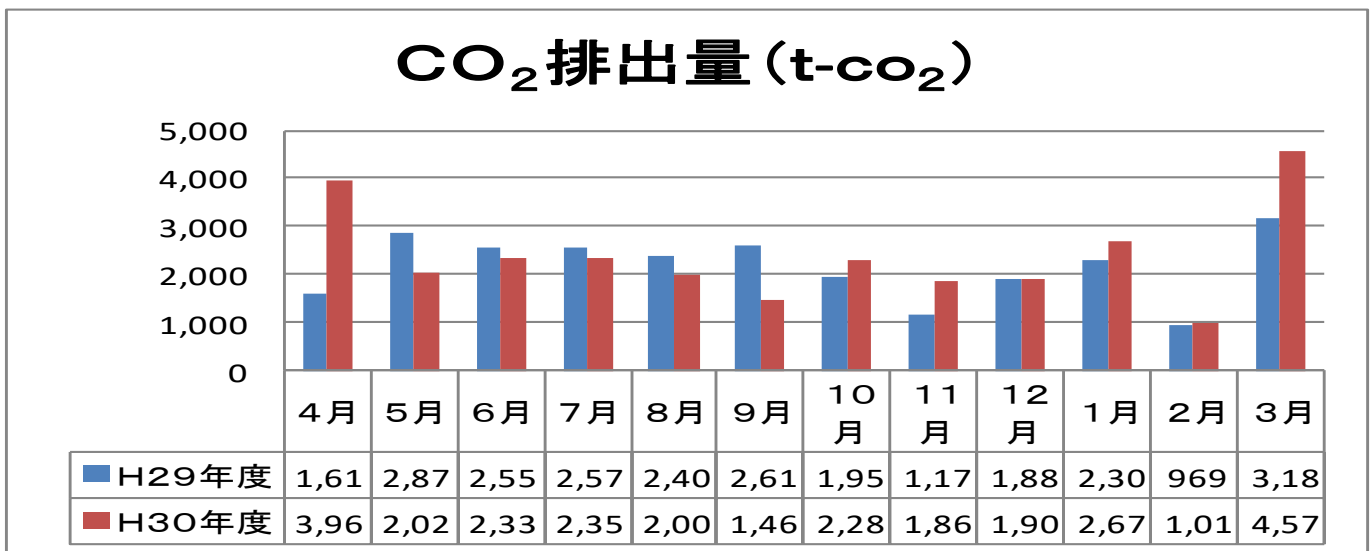
プラスチック焼却量＝ゴミ焼却量×プラ混入率×プラ水分含有率（80％）



* H31年3月度のプラ焼却量は、前年同月と比べ45%増加している。

* 3月までの累計焼却量（10,018 t）は、前年度（9,168 t）に比べ9%増加している。

4、CO₂排出量（t-CO₂）



* H31年3月度のCO₂排出量は、前年同月に比べ44%増加している。

* 3月までの累計排出量（28,478 t）は、前年度（26,114 t）に比べ9%増加している。

（注）流山市クリーンセンター全体からのCO₂排出量は、上記数量に下記を加えた値となる。

①購入電力量に伴うCO₂排出量

②燃料（灯油、LPG、軽油など）使用量に伴うCO₂排出量

以上