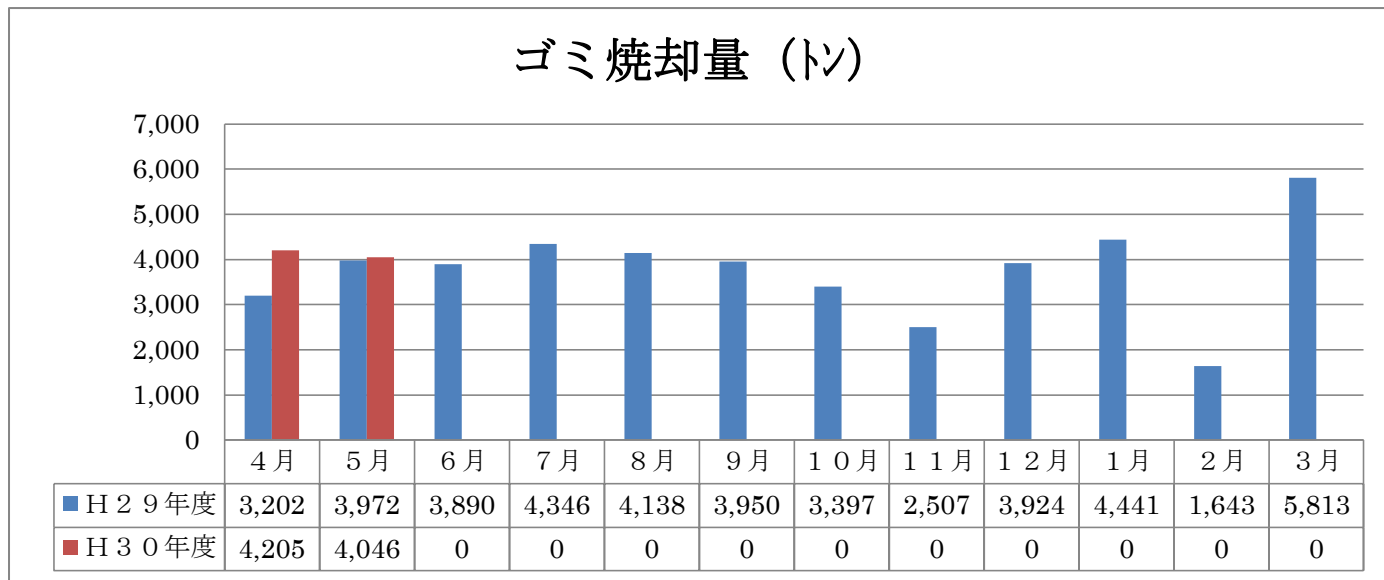


平成30年5月度：「ゴミ焼却量」「プラ混入率」「CO₂排出量」

2018-6-24
 温暖化防止ながれやま
 可燃ごみ減量PJ
 春田育男

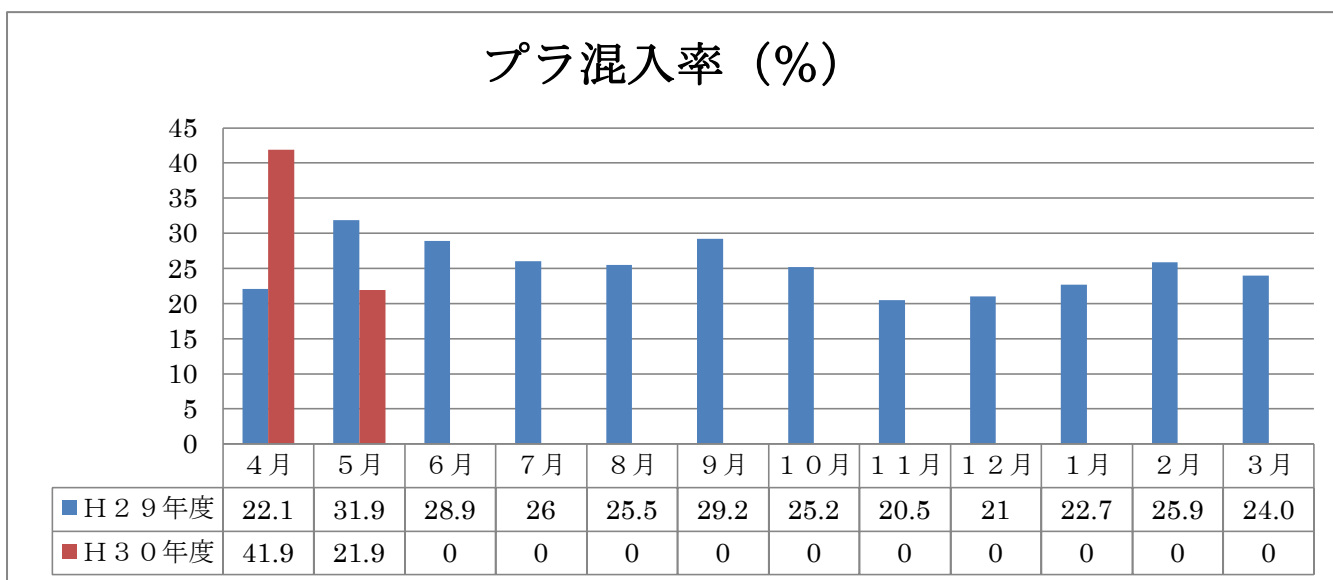
1、 ゴミ焼却量



*H30年5月度のゴミ焼却量は、前年同月度より約2%増加している。

*5月までの累計(8,251t)は、前年度(7,174t)に比べ約15%増加している。

2、 プラ混入率



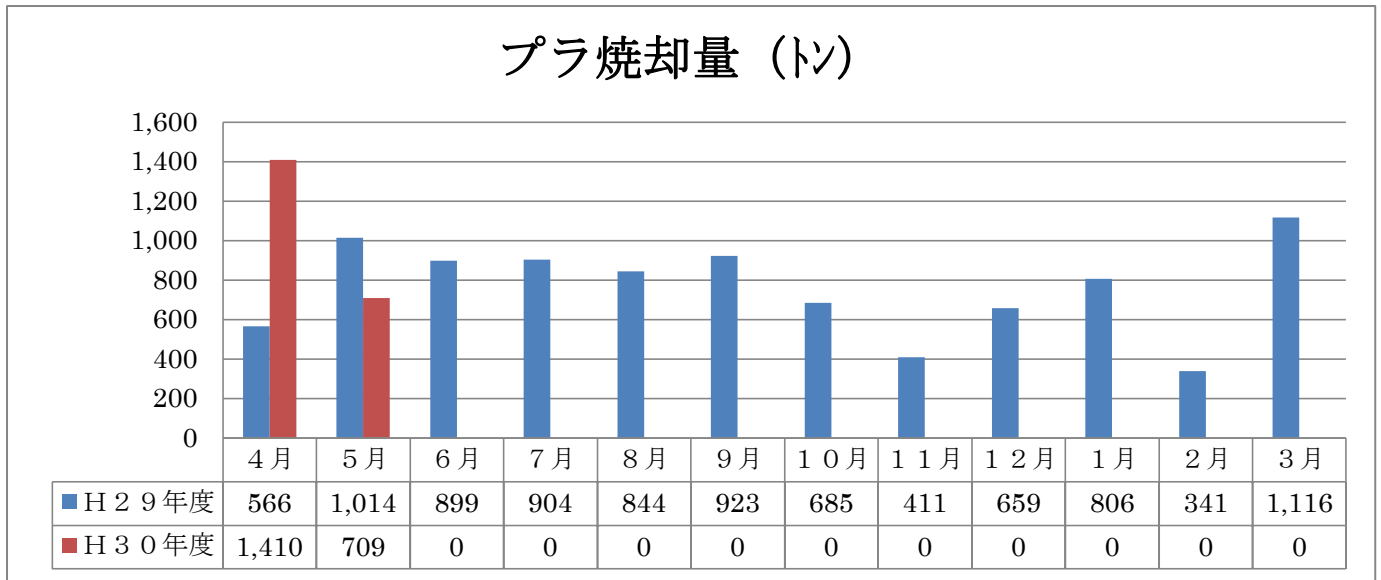
*H30年5月度のプラ混入率は、前年同月より31%減少している。

*5月までの累計平均プラ混入率(31.9%)は、前年度(27%)よりも18%増加している。

*プラ混入率は、20%以下を目標にしたい。

3、プラスチック焼却量

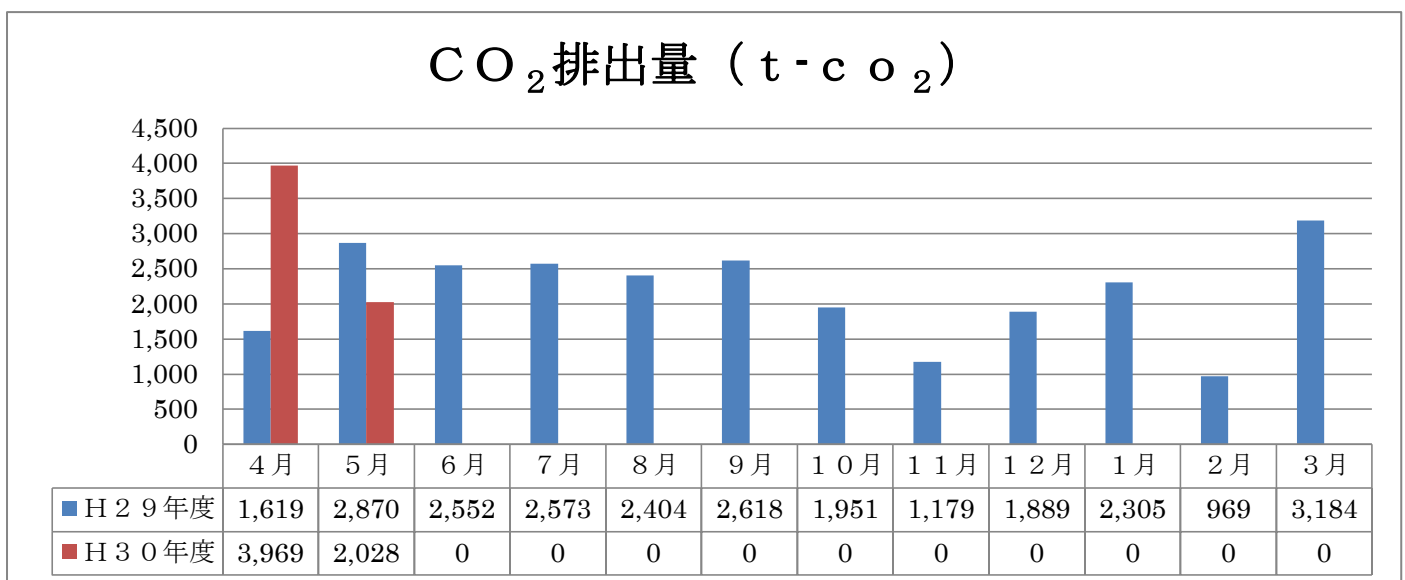
プラスチック焼却量＝ゴミ焼却量×プラ混入率×プラ水分含有率（80％）



* H30年5月度のプラ焼却量は、前年同月と比べ30%減少している。

* 5月までの累計焼却量（2,119 t）は、前年度（1,580 t）に比べ34%増加している。

4、CO₂排出量（t-CO₂）



* H30年5月度のCO₂排出量は、前年同月に比べ30%減少している。

* 5月までの累計排出量（5,997 t）は、前年度（4,489 t）に比べ34%増加している。

（注）流山市クリーンセンター全体からのCO₂排出量は、
上記数量に下記を加えた値となる。

①購入電力量に伴うCO₂排出量

②燃料（灯油、LPG、軽油など）使用量に伴うCO₂排出量