

2021年3月度：「ゴミ焼却量」「プラ混入率」「CO₂排出量」

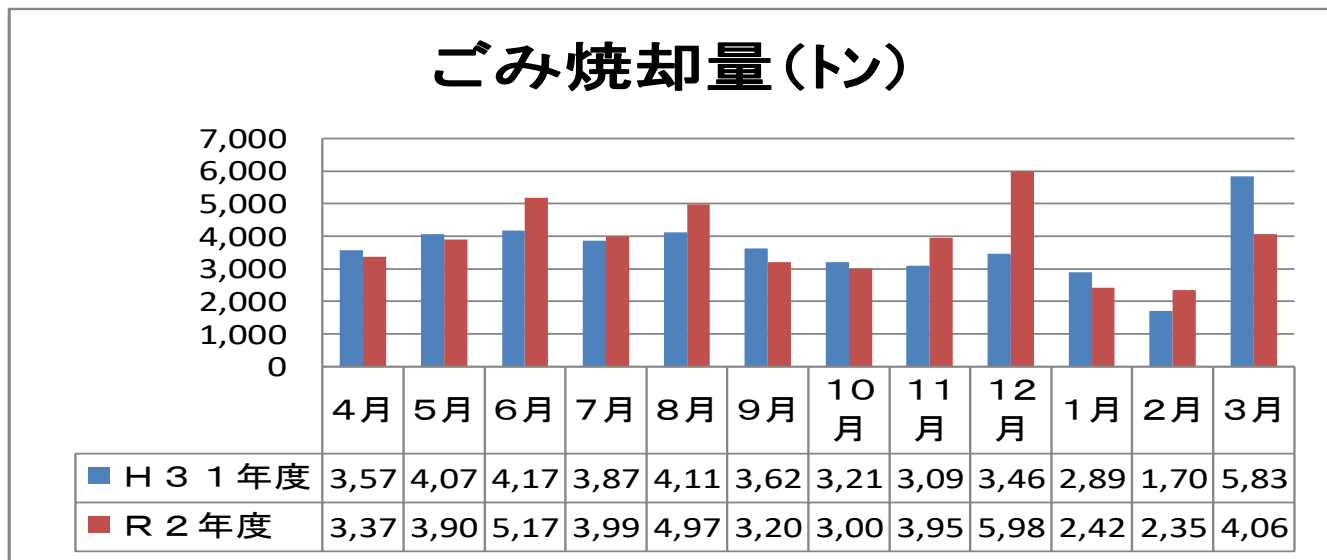
2021-5-11

温暖化防止ながれやま

可燃ごみ減量PJ

春田育男

1、 ゴミ焼却量

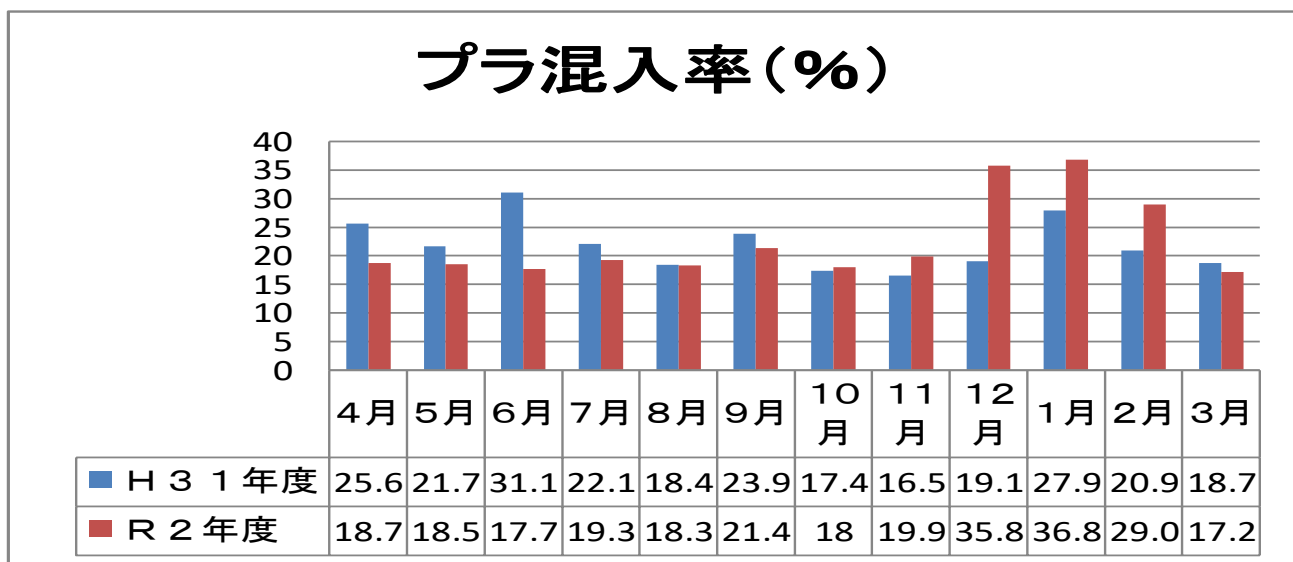


*2021年3月度のゴミ焼却量は、前年同月度より約30%減少している。

*3月度までの累計(46,433 t)は、前年度(43,631 t)に対して6%増加している。

*3月度の焼却炉稼働率は63%である。(焼却施設：69ト/日*3炉 207ト/日)

2、 プラ混入率



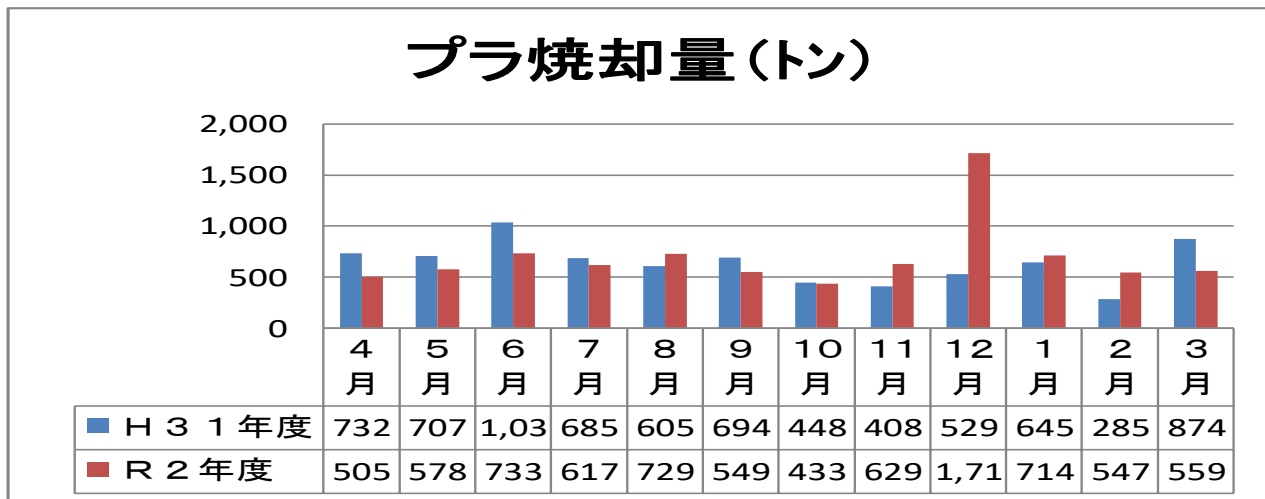
*2021年3月度のプラ混入率は、前年同月より8%減少している。

*3月度までの平均プラ混入率(22.6%)は、前年度平均(21.9%)に対して3%増加。

*プラ混入率は、20%以下を目標としたい。

3、プラスチック焼却量

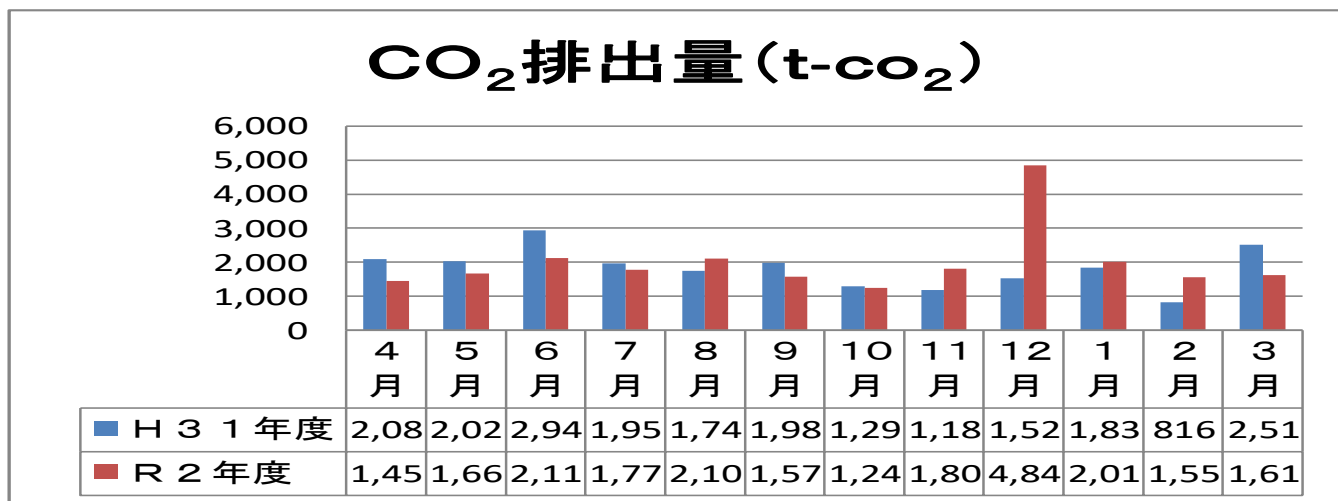
プラスチック焼却量＝ゴミ焼却量×プラ混入率×プラ水分含有率（80％）



*2021年3月度のプラ焼却量は、前年同月と比べ36%減少している。

*3月度までの累計（8,308 t）は、前年度（7,649t）に対して9%増加している。

4、CO₂排出量（t-CO₂）



*2021年3月度のCO₂排出量は、

前年同月に比べ36%減少している。

*3月度までの累計(23,754 t)は、前年度(21,887t)

に対して9%増加している。

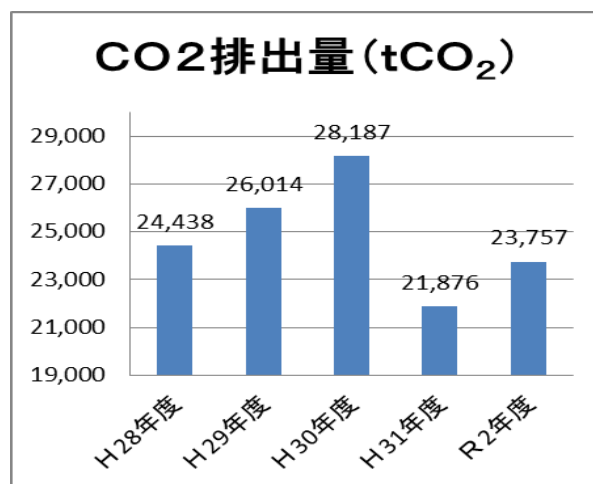
(注) 流山市クリーンセンター全体からのCO₂排出量は、上記数量に下記を加えた値となる。

①購入電力量に伴うCO₂排出量

②燃料（灯油、LPG、軽油など）使用量に伴うCO₂排出量

CO₂排出量を削減する為には

- ・可燃ごみの減量
- ・プラ混入率の低減



R 2 年度は 3 月 現在 です

以上