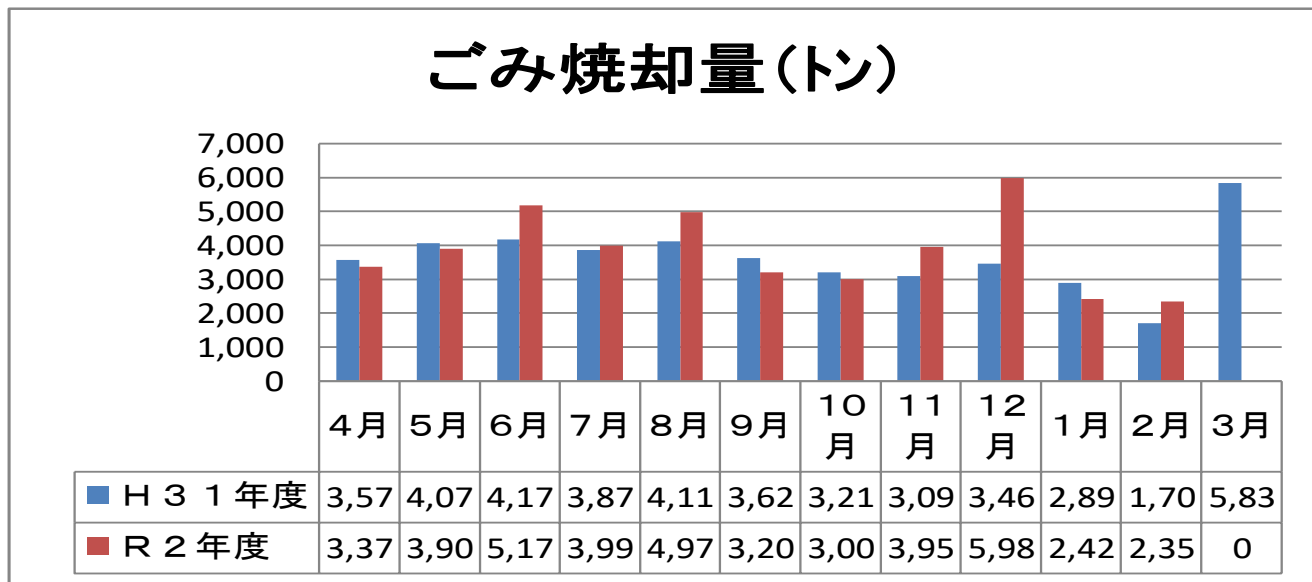


2021年2月度：「ゴミ焼却量」「プラ混入率」「CO₂排出量」

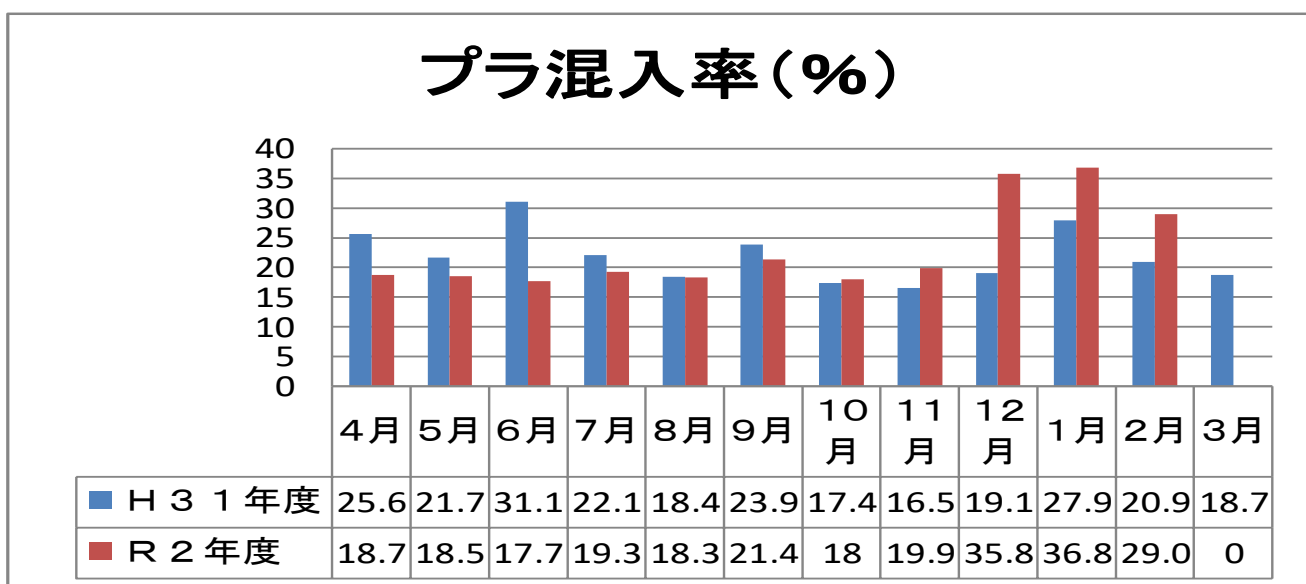
2021-3-20
 温暖化防止ながれやま
 可燃ごみ減量PJ
 春田育男

1、 ゴミ焼却量



- *2021年2月度のゴミ焼却量は、前年同月度より約38%増加している。
- *2月度までの累計(42,373 t)は、前年度(37,792t)に対して12%増加している。
- *2月度の焼却炉稼働率は41%である。(焼却施設：69ト/日*3炉 207ト/日)

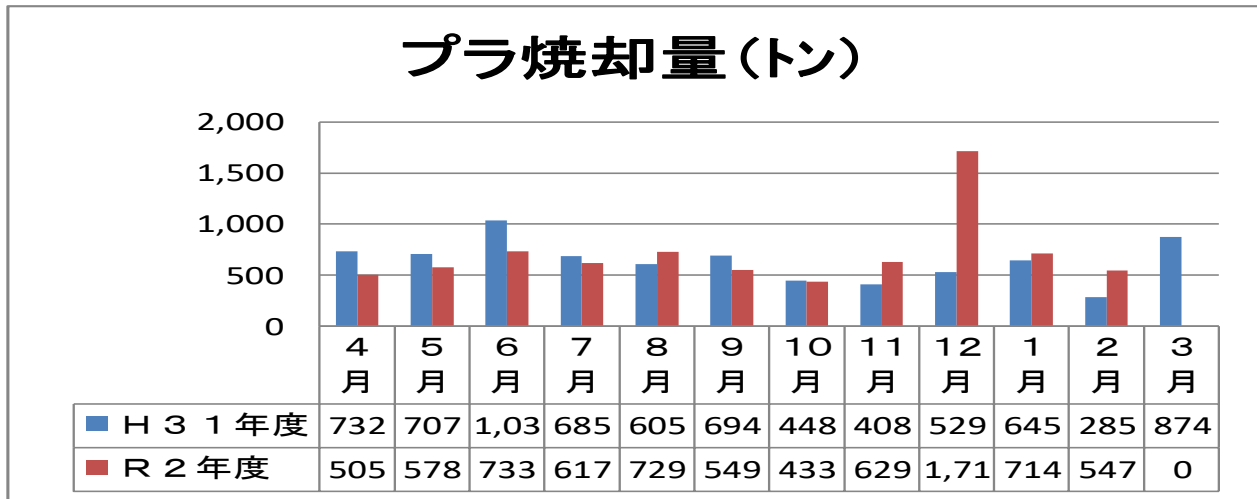
2、 プラ混入率



- *2021年2月度のプラ混入率は、前年同月より39%増加している。
- *2月度までの平均プラ混入率(23.0%)は、前年度平均(21.9%)に対して5%増加。
- *プラ混入率は、12月より急激に増加している。(プラ混入率は20%以下を目標としたい)

3、プラスチック焼却量

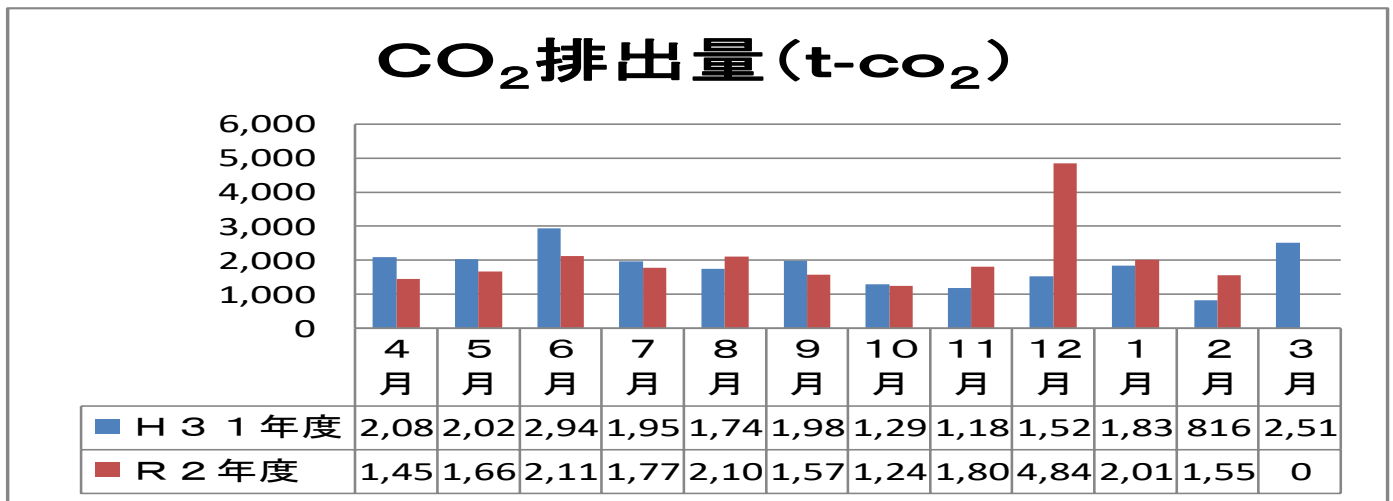
プラスチック焼却量＝ゴミ焼却量×プラ混入率×プラ水分含有率（80％）



*2021年2月度のプラ焼却量は、前年同月と比べ92%増加している。

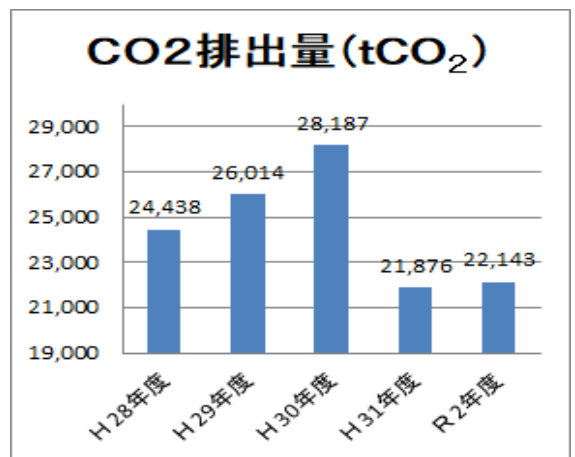
*2月度までの累計（7,749 t）は、前年度（6,775t）に対して14%増加している。

4、CO₂排出量（t-CO₂）



*2021年2月度のCO₂排出量は、前年同月に比べ90%増加している。

*2月度までの累計(22,143 t)は、前年度(19,373t)に対して14%増加している。



R 2年度は2月現在です

(注) 流山市クリーンセンター全体からのCO₂排出量は、上記数量に下記を加えた値となる。

- ①購入電力量に伴うCO₂排出量
- ②燃料（灯油、LPG、軽油など）使用量に伴うCO₂排出量

CO₂排出量を削減する為には

- ・可燃ごみの減量
- ・プラ混入率の低減